

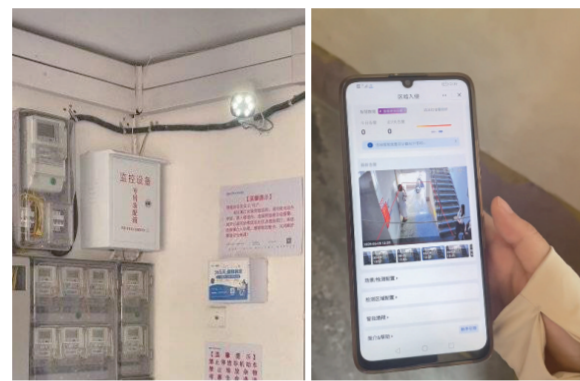


为防范电动车火灾事故发生,近来成都各区通过联合执法、劝导整改、案例警示等方式,筑牢城乡消防安全防线,守护群众生命财产安全。针对电动自行车乱停乱放、上楼入户、飞线充电等违规行为进行全面排查治理,并引导市民规范用车、安全充电。  
□ 华西社区报记者 沈悦 程玥 受访者供图

# 整治电动车乱象 成都各区筑牢安全防线

## 青羊区黄田坝街成航社区:AI“哨兵”助力 治理电动车违停

“为了您和家人的安全,请不要在此处停放电动车。”6月9日,在成都市青羊区黄田坝街成航社区清江苑小区104栋单元门口,一位居民刚把电动车推进楼道,头顶摄像头便发出语音警告。居民闻声即止,转身将车推出单元。这个全天候在岗的科技“哨兵”,是黄田坝街为防范电动车违规停放充电,“上新”的24小时值守的“视联网AI智能监控”,目前已辖区老旧小区安装了9台。



居民未及时挪车,网格员可远程“喊话”二次提醒;仍不配合的,则立即到场处置。

### 科技赋能

#### AI“哨兵”如何运作?

“我们街道充分跟辖区企业对接,安装了这套电动自行车AI智慧管理系统。”黄田坝街应急管理办公室主任任龙告诉记者。这套系统的核心,在于前端智能感知与后端快速响应的闭环。

据了解,监控设备正对单元出入口,具备全天候实时识别能力。成航社区党委书记张婷婷介绍:“一旦电瓶车被推入禁停区域,设备会立即发出警告声,提醒居民推出禁停区域。与此同时,网格员手机上也会收到预警信息,并可通过监控设备与居民对话。”

记者在现场看到,几秒之内,网格员手机便弹出具体预警:“104栋单元门口出现电动车。”点开管理APP,违停照片、短视频一目了然。若

### 居民反响 从“堵心”到“舒心”

AI“哨兵”的效果如何,居民最有发言权。在安康社区350小区,每个单元入口处均已安装AI监控。

此前,部分居民为图方便,常将电动车停在单元门口,堵塞安全通道。“我们以前单元门口会停很多车,影响出行。”居民邢女士说,“现在安装监控后,小区整洁了,单元门口也变宽敞了。”另一位居民何志军连连点赞:“监控预警对电动自行车进楼道起到了很好的防范作用,对所有住户增添了一份安全感。”

除智能技防外,各小区还在单元出入口地面用黄色标线标明“安全通道、禁止停车”,在宣传栏、停车区等位置张贴消防安全通告和警示海报,引导居民自觉遵守规定。

据悉,黄田坝街老旧小区占比高、基础安防设施薄弱。楼栋楼道狭长、住户密集,电动车入楼曾是突出消防难题。对此,街道坚持“一小区一策”,因地制宜推进智慧安防建设。下一步,街道将持续聚焦老旧小区安全治理,常态化推进消防安全隐患排查整治,做实做细电动自行车日常安全监管,全力守护辖区居民的居住安全。

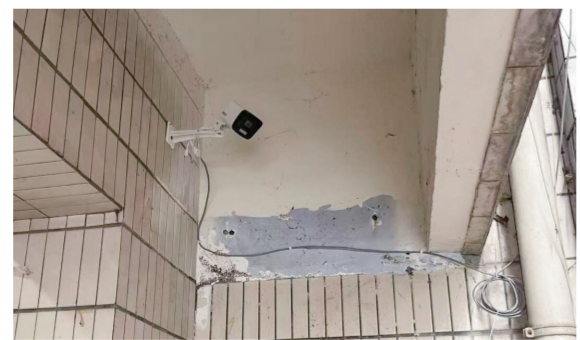
### 三方协同 从预警到处置形成闭环

现场,中国电信青羊区分公司经济开发分局局长陆俊向记者详解了背后的技术逻辑:“智能监控24小时在岗,针对电瓶车违规上楼行为,可实现现场语音提醒、预警信息推送、远程喊话等功能,形成快速处置闭环。”

这一闭环的背后,是街道、社区、企业三方的紧密协作。街道牵头对接资源,社区落地应用场景,企业提供技术支撑。任龙表示:“从投用后的运行情况来看,电动自行车进入单元楼的现象得到有效治理,起到较好的预防作用。”

## 武侯区望江路街道新生路社区:“火眼金睛”上岗! 社区有了“数字守门人”

“电瓶车请推行,严禁入梯上楼!”近日,在成都市武侯区望江路街道新生路社区的龙江路22号小区,如果有居民推着电瓶车进入单元门,门口的监控探头便会立刻发出警报。这并非物业人员在现场喊话,而是社区新安装的AI智能监控在单元口发挥“火眼金睛”的作用。



电动自行车进楼入户、飞线充电一直是社区治理的“老大难”问题,也是悬在居民头顶的“安全雷”。为了解决这一顽疾,新生路社区党委坚持党建引领,联合武侯区信访局,充分挖掘辖区资源,携手中国电信望江分公司,将“技防”手段融入基层治理,探索出一条“党建共建+科技赋能”的平安守护新路径。

这套AI智能监控单元堪称安全管理的“黑

科技”。它搭载有先进的图像智能识别算法,能够精准识别电瓶车特征,对单元楼道、疏散通道等关键区域实行24小时“不打烊”值守。一旦监测到电瓶车违规停放或试图进楼,系统会立即触发语音预警进行劝阻,还会自动抓拍留存并实时推送信息。信息将第一时间发送至所在楼栋的

网格员,网格员收到信息后便能迅速联系相关负责人进行处理。更厉害的是,它还能识别摄像头遮挡等恶意干扰行为,确保监管无死角、无漏洞。

“以前靠社区工作人员和网格员两条腿跑,难免有看不过来的时候。现在有了‘智能哨兵’,安全隐患早发现、快处理,大家住着更踏实了。”社区相关负责人说。

下一步,新生路社区将依托党建结对项目,联合武侯区信访局在6个小区推广安装该智能监控系统。从龙江路22号的试点先行,到多个小区的全面铺开,望江路街道正通过一个个具体的党建结对共建项目,将“人防”与“技防”深度融合,用数字科技力量织密社区安全防护网,切实守护好居民的平安回家路。



图片由AI生成

## 武侯区望江路街道共和路社区:智能充电站 破解小区充电难题

“以前下班回家,最头疼的就是把电动车推上楼,或者从窗户扔根线下来充电。看着那根线在风里晃,心里总是不踏实。”6月2日,家住成都武侯区望江路街道共和路社区的张大爷指着家门口新装的设备,脸上笑开了花,“现在好了,街道给咱们建了智能充电站,安全又便宜,这心里的大石头总算落地了!”

张大爷口中的变化,正是望江路街道狠抓电动自行车全产业链条安全生产工作、破解民生痛点的一个缩影。作为老城区,望江路街道老旧小区多,停车难、充电难曾是居民的心病,私拉乱接的“飞线”,成为悬在居民头顶的安全隐患。

为了彻底拔掉这根“刺”,望江路街道坚持“疏堵结合”,引入国企力量,将原本闲置的边角地块变成便民的“黄金角”。在共和路社区和郭家桥社区,首批智能充电站已拔地而起。



走进新建成的充电站,整齐划一的插座、醒目的安全标识让人眼前一亮。这里有“颜值”,更有“内涵”。街道相关负责人介绍,安全是此次建设的重中之重。每个站点都配备有安防设备:智能用电系统、水基灭火器和AI智能摄像头。这套系统堪称“火眼金睛”,一旦检测到明火或异常高温,能立即断电、还能报警,让管理人员第一时

间知晓,进行快速处置,将隐患消灭在萌芽状态。

虽是硬件硬核,收费却十分亲民。“仅需1元即可满足一天的日常出行,充满会自动断电。”正在充电的李女士算了一笔账,这比在外面找商业充电桩划算多了,关键是晚上在这里给电动车充电,自己很安心,睡得香。

不仅居民用车有了好去处,辖区内的“城市美容师”——环卫车辆也迎来了专属的“能量补给站”。针对环卫车辆以往分散充电、存在隐患的问题,街道联合相关部门在郭家桥正街试点建设了专用充电桩,实现定车、定时、统一充电,从源头筑牢环卫作业的安全防线。

目前,望江路街道首批20个建设点位正在有序推进建设,预计6月20日起分批投用。消除“飞线”隐患,开启“智能”守护,望江路街道正以精细化治理守护居民居住安全,让老旧小区更安全、居民更安心。