

180个项目、1109.2亿元年度计划投资 成都都市圈迈入“提升期”按下快进键

成都发展 Chengdu Development

经历起步期、中长期两个三年行动计划,2026年,成都都市圈正式迈入“提升期”元年。

4月9日,四川省推进成德眉资同城化发展领导小组第十一次会议在成都召开。会上公布了成都都市圈2026年重大项目清单——180个项目、总投资10221亿元、年度计划投资1109.2亿元,涵盖基础设施、产业发展、公共服务、生态环保四大领域。同步审议的还有2026年“十件大事”和20项“可感可及”民生实事。

数据是最直观的注脚:截至去年,成都都市圈经济总量达3.13万亿元,较2020年增长40.1%;常住人口3010.2万人,城镇化率提升至73%。清华大学中国新型城镇化研究院发布的最新评估中,成都都市圈“同城化水平”跃居全国主要都市圈首位。站在“十五五”开局的新起点上,一张更高级别的都市圈蓝图正加速铺展。

华西都市报·封面新闻
记者 罗田怡

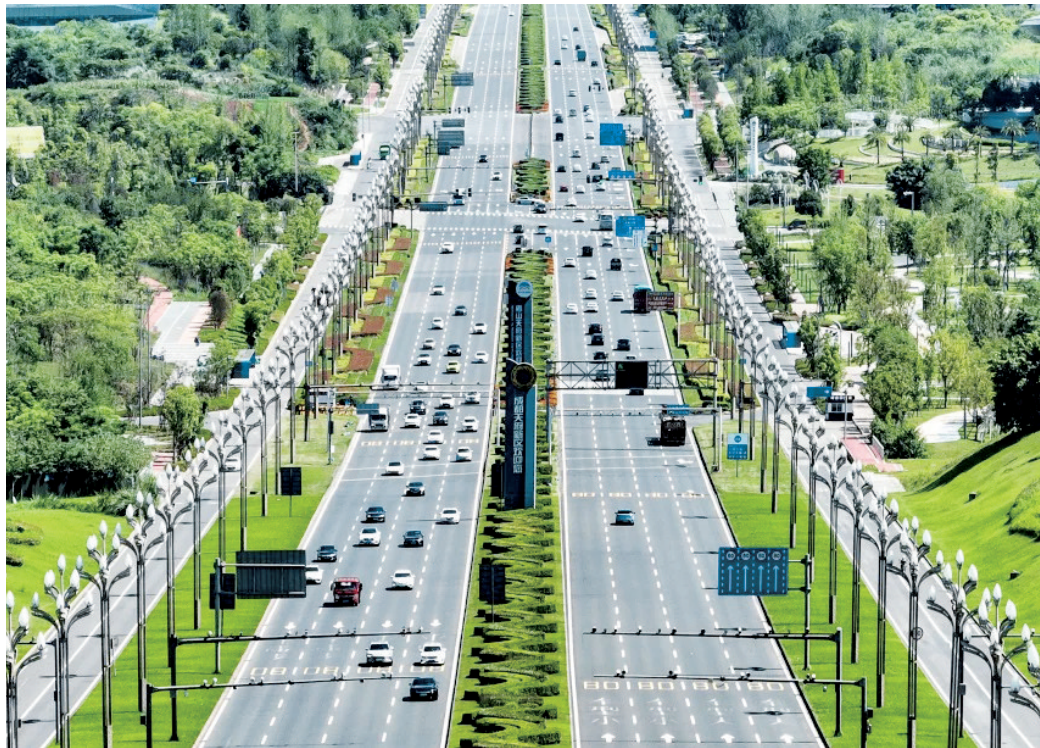
48个基建项目加速落子 “轨道上的都市圈”渐行渐近

同城化,交通先行。180个重大项目中,基础设施领域共布局48个项目,总投资4862.7亿元,年度计划投资463.4亿元,聚焦打造现代化综合交通运输体系和共建都市圈能源体系两大方向。在此次公布的“十件大事”中,“实施城际通勤效率提升工程”排在第二位,仅次于编制印发“十五五”同城化发展规划。

最受关注的,无疑是“轨道上的都市圈”加速成型。4月的成都平原,市域(郊)铁路成德线施工现场焊花飞溅,德阳北站、韦家碾站已同步启动机电安装与装修施工,标志着线路告别大规模土建施工,全面转入站后工程攻坚期。与此同时,成眉线眉山段最后一座挂篮连续梁成功合龙,盾构掘进已完成99%,轨道铺设进度达40%,10座车站均已进入机电安装与装修阶段。作为“2环3射”骨干通勤网络的核心项目,成德线、成眉线建成后,将推动成都都市圈正式迈入“轨道同城”时代。

铁路网络还在进一步织密。川藏铁路引入成都枢纽线天府至朝阳湖段(成都段)将于2026年推动完工,项目正线长80.6公里,其中成都段78.4公里设5座车站。成达万高铁(资阳段)、成渝中线高铁(成资段)同步推进。绵遂资内铁路(安岳段)、宝成铁路改造及新建青白江至金堂线将正式开工,让“四网融合”的轨道交通格局愈发清晰。

此外,能源保障体系持续完善。眉山天府新区青龙街道100MW/200MWh储能电站将于年内完工投用,绵竹抽水蓄能、谭家湾500kV变电站扩



天府大道。图据眉山天府新区微信公众号

容工程稳步建设,为都市圈发展提供稳定能源支撑。

88个产业项目建圈强链 从“各自为战”到“协同成势”

产业是都市圈发展的根基,协同是提升竞争力的关键。今年,成都都市圈将实施88个产业项目,总投资3523.4亿元,年度计划投资526.4亿元,着力强化产业跨区域建圈强链。

5年来,都市圈共建产业链已拓展至13条,共同培育21个国家级产业集群,9条重点产业链产值规模突破1.2万亿元。跨市合作“准规”以上企业达3183家,同比增长11.3%;成都、德阳、眉山、资阳四市工业增加值由2020年的5917.31亿元提升至2024年的7608.01亿元,累计增长28.6%。

88个产业项目精准覆盖多个协同方向:2个项目聚焦成渝地区生物医药集群建设,2个项目助力打造全球柔性显示产业集聚区,5个项目围绕提升成德眉遂锂电材料产业集群能级发力,10个项目支撑共建都市圈创新策源地,14个项目紧扣国家高端装备制造产业集群建设,55个项目关联都市圈及双城经济圈产业链协作配套。

从具体赛道看,人工智能产业集群多点突破:成华区持续推进DTRO膜智能化设备等生产线;德阳光控特斯联项目打造智能物联网应用基地;资阳临空经济区涵盖商仙机器人生产等项目。

低空经济赛道加速起飞:新都区航空发动机产业园加快续建,建成后年产300台反推装置;眉山彭山区川润智能装备研发生产基地开工;资阳深圳华思未来低空飞行器研发生产基地启动建设;德阳罗江区工

科院产教融合科创园开工建设低空飞行营地。此外,绿色食品精深加工产业链加速成势,新津区中国川菜国际食品谷、安井食品西南生产基地三期10万吨预制菜生产线均于2026年竣工。

产业协作模式持续进化。都市圈共建合作园区从2020年的2对增至2024年的12对。其中,成都金牛区与德阳什邡市探索“股权合作”模式推动中航智等项目落地;成都武侯区与眉山东坡区围绕“研发+智造”已落地“蓉籍”企业项目约30个;成都武侯区与资阳安岳县共建“渝成制鞋产业园”,带动近2万人就地就业。

近日,成德眉资相关部门还联合在杭州举办“人工智能+”产业创新合作交流,发布《成都都市圈投资合作机会清单》,将协同招商半径延伸到长三角。

民生实事与营商优化并举 让“同城化”可感可及

同城化的推进,最终是要增强成德眉资市民群众的获得感、幸福感、安全感。今年成都都市圈将推动落实20项可感可及民生实事,覆盖教育、医疗、文旅、交通、社保等诸多领域。

教育与医疗资源共享持续加码。今年,都市圈将探索推动成都中小学12年贯通式培养改革向德眉资推广,推动成都“满三岁即入园”改革政策推广至德眉资,并稳步拓展随迁子女“随到随学”区域。

医疗方面,四市将推动二级及以上医疗机构检查检验结果互认项目不少于300项,加快德眉资长期护理保险推行步伐,探索失能等级评估结果互认。四川大学华西医院锦江院

区二期、德阳市医疗能力提升工程稳步推进,眉山天府新区人民医院核医学中心开工建设。

出行便利是市民感受最直接的红利。今年,都市圈将稳定开行19条跨市公交线路,推进公交“一卡通刷、一码通乘、优惠共享”扩面提质,实现“一卡(码)通”覆盖区(市)县达35个。此外,扩大公积金“商转公”政策受益面,落实工伤保险医疗费用省内异地联网结算,破除“垫资”“跑腿”难题。

在营商环境优化上,成德眉资市场监管部门正式启动了个体工商户登记注册标准化“异地同标”工作,通过智能导办系统推动实现“一套标准、四市通行”。截至“十四五”末,四市经营主体总量达483.54万户,占全省经营主体总量的50.83%,半壁江山的体量充分彰显了同城化改革带来的市场活力。

生态与文旅项目共建也是关键一环。四市将联动开展“全域增绿”行动,推进龙泉山城市森林公园建设,全年新增绿道600公里,新改扩建口袋公园40个,打造“金角银边”点位200处。同时,德阳市博物馆、成都金沙遗址博物馆综合提升项目、三星堆国家考古遗址公园等文旅工程加速推进。四市还将在各项活动中举办川菜厨艺大赛,展销优质特色农副产品。

国际欧亚科学院院士、中国区域科学协会副理事长方创琳认为,成都都市圈还要进一步推进深度同城化,实现从物理空间的临近向综合功能的提升、从量的集聚向质的提升,建成一个休戚与共的“朋友圈”。随着重大项目的加速落地,一个更高级别的成都都市圈正稳步走来。



西南医科大学附属天府医院效果图。
图据眉山天府新区微信公众号



成眉跨市公交网络不断扩展。图据眉山天府新区微信公众号