

一城一山 登遍四川 2026 大型城市登山联赛

汇聚向上的力量

2026“一城一山·登遍四川”大型城市登山联赛启幕

启程

——全省二十一个市州的地标山峰正式联动

自龙门山脉出发,绘就蜀地攀登新图景。

3月31日,2026“一城一山·登遍四川”大型城市登山联赛(以下简称2026“登超”)启动仪式暨什邡市龙门之巅全域徒步大会在德阳什邡荃华山盛大启幕。

活动以“龙门之巅”为起点,串联全省21市州的地标山峰,开启一场融合体育竞技、文化传承、生态保护、公益践行的全民攀登征程。

当天,数千名登山爱好者与各界嘉宾齐聚什邡,共赴山河之约,让攀登精神成为蜀地鲜明的时代底色。



▲ 3月31日,爱好者徒步龙门之巅1号栈道宝莲山段。 主办方供图

从“龙门之巅”开始 寻觅古蜀文明扎根天府的原点

蜀国多山。

从“蜀山之王”贡嘎山、“蜀山之后”四姑娘山,再到“仙山”峨眉山、世界第二大桌山瓦屋山……在四川,你能看到山的无数种可能。

龙门山脉,作为四川盆地与川西高原的天然分界,有着“雪山映平原”的壮阔景致。从这里出发,不仅因为它兼具高山、峡谷、森林、溪流等多元地貌,更因为数千年前,古蜀人从这里迈入成都平原,造就了璀璨绚烂的古蜀文化。

坐落于龙门山脉东麓的什邡,坐拥荃华山“五绝四海”的自然奇观,深植源远流长的古蜀文化底蕴,更以对户外运动与生态文旅的深耕细作,成为这场全川登山盛宴当之无愧的“首赛之城”。

启动仪式现场,德阳正式接过“首赛之城”授牌。这份荣誉背后是龙门山赋予的天然禀赋,更是新时代下这片土地对攀登精神的传承与践行。

以赛事为媒 凝聚时代向上力量

“什邡地处成都平原,坐拥‘龙门之巅’,4500米的海拔落差,造就了‘一小时穿越春夏秋冬、一大步跨越青藏高原’的生态奇观。”活动现场,什邡市委副书记、市长叶科向大家推荐了12条、总长110公里的精品线路。

“今天,我们在‘龙门之巅’启幕这场攀登之旅,就是要汇聚向上力量,让每位参与者在登山中遇见更好的自己。”据组委会介绍,从“为爱攀登”到“一城一山”的初心传承,13年来近200名眼疾儿童因公益攀登重见光明。如今“登超”焕新升级,更是将公益与攀登的种子播撒向全川,锚定“全民文体旅超级IP”目标,让攀登从专业运动变为全民参与的生活方式。

当2026“登超”的启动按钮按下,通往全川21市州“峰面”的大门正式开启,这场远征的精神内核,在一场场深度分享与发布中愈发清晰。

著名诗人、文化学者吉狄马加以《让攀登成为我们抵达自然与精神高地的诗意远方》为题,从诗歌里的山峰出发,和现场观众分享,攀登不只是对地理高度的挑战,更是对自然的敬畏、对精神高地的奔赴。甘孜州海螺沟景区旅游推荐官泽仁罗布分享《我与贡嘎:一场奔赴信仰的极境攀登》,让“蜀山之王”的雄奇与信仰的力量直抵人心,给现场观众带

来独属于雪域高原山脉的精神密码。

活动现场还发布了《2026“一城一山·登遍四川”年度登山计划》,为全川攀登之旅划定清晰路标,让每座山峰都成为可抵达、可探索的风景。作为“首赛之城”的什邡,现场发布《荃华山全域徒步“10+1+1”精品线路》,从休闲徒步到专业挑战,从生态观光到文化研学,让不同年龄、不同水平的攀登者都能在“龙门之巅”找到属于自己的“巅峰体验”。

值得一提的是,作为本次系列活动的亮点,赛事视听标识体系——包括主题LOGO、奖牌、IP形象及主题曲也正式发布。整套标识以“汇聚向上的力量”为内核,将四川独特的山水意象、城市气质与户外运动理念融为一体。

山山而川 寻找21市州的“峰面”

攀登之路,独行快,众行远。

2026“登超”从一开始就是一场多方携手、同心同行的征程。这不只是一次赛事,更是一次文体旅深度融合的全新尝试。

在市(州)联动单位签约仪式上,甘孜、德阳、眉山、达州、绵阳、广元、乐山、宜宾、资阳、自贡等多地代表依次登台签约,全川21市州的地标山峰就此正式联动。

创始合作伙伴签约仪式上,蜀道集团、中国移动四川公司、一汽大众、携程集团等企业携手加盟,柔道奥运冠军唐琳,花样游泳世界冠军蒋文文、蒋婷婷,赛艇世界冠军陈芳现场见证。同时还有美好山想、雀巢、白家阿宽、雪花啤酒、新希望乳业、卫龙等品牌对“登超”参赛包的大力支持。政企携手、文体融合,为“登超”顺利开展筑牢坚实保障,让攀登者的每一步都坚实有力。

“人护山,山育人。”

2026“登超”的意义,不只在地理高度的探寻,更在于拓宽生命广度,提升精神高度,在攀登中见山峰、见天地、见众生、见自己,同时也搭建起了山与人、城与山、城与城对话的桥梁,让每一次攀登都成为对自然的致敬、对文化的传承、对自我的超越。

“百闻不如一见”,启动仪式后,现场嘉宾来到龙门之巅1号栈道宝莲山段开启了一场徒步之旅。

华西都市报·封面新闻记者 罗石芊 车家竹



登超 | LOGO

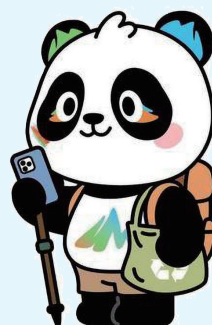
以渐变青绿色线条从底部向顶端汇聚,模拟登山路径与向上攀登的动态感,象征每位户外爱好者的脚步、21个市州的力量,共同向四川的群山汇集,形成向上生长的势能。上方错落的蓝绿色块,既抽象提炼了四川山峰轮廓与川西高原地貌,呼应“山水林田湖草”共生的生态底色,又在色块轮廓中巧妙融合大熊猫侧面背影形态,将“国宝”符号与山水意象自然结合。青蓝至翠绿的渐变色调,贴合自然意象,与“安全登山、生态户外”的赛事理念契合。

登超 | 奖牌



以“汇聚向上的力量”为主线,以极简几何线条勾勒出山峰轮廓,传递户外赛事环保健康的理念。最具巧思的是,奖牌采用可拼合的山脉形态设计——多人组队打卡不同山峰,可将各自奖牌拼合成完整的“团队攀登版图”,让集体记忆可视化;单人完成多峰挑战,亦可自由排列组合,打造专属“登山成就墙”。从单块徽章到拼合后的山脉全景,激发更多人加入“登遍四川”的行列。

登超 | IP形象



以大熊猫为载体,将城市“C”与山野“S”融合为渐变山形符号,呼应“一城一山”主题。这一亲和力十足的“国宝”形象,通过登山装备、环保袋等细节设计,传递安全登山、文旅登山、环保登山三大理念,以柔软的方式拉近城市与自然的距离,让登山运动更具温度与传播力。

登超 | 主题曲《登遍21峰》

歌词融入全民健身理念,始终秉持敬畏自然、安全登山的初心,字字镌刻着攀登者不畏险阻、勇毅前行的赤诚与坚守,也声声激励着万千大众以脚步丈量巴蜀山河,在向上攀登中尽享天府山水的雄奇秀美,传递出全民健身的澎湃活力与永不止步的向上精神。

