

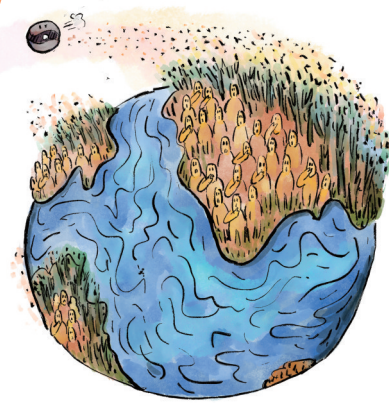
2025年中国入境游客人次 超过1.5亿

文化和旅游部部长孙业礼在十四届全国人大四次会议民生主题记者会上说,中国政府推出一系列政策,繁荣入境旅游市场。2025年,中国入境游客人次超过1.5亿,同比增长超过17%,花费超过1300亿美元;其中免签入境的外国人超过3000万人次。

据新华社



5



目前在全球,花粉过敏症已然成为季节性流行性疾病,易过敏者大量存在。在中国,花粉过敏的发病率为0.5%-1%,某些高发区达到了5%。在国外,尤其是欧洲,这个数字甚至高达20%。事实上,近年来对花粉过敏的人数正以较大的速率逐年上升,越来越多人的正常生活受到影响。

6



尽管人们不可能完全避免花粉过敏,但是可以通过一些手段来尽可能缩短其发作时间和减轻症状。首先,我们可以试着减少与致敏花粉的接触。在花粉浓度高的时候尽可能减少外出,并保持门窗关闭或在室内设置空气净化装置,实在需要外出要做好防护。

7



其次,规范的药物干预可以在一定程度上缓解花粉过敏给人带来的各种不适。在花粉高峰期到来前1周至2周,可根据往年的症状轻重程度适量使用对应的鼻喷剂和滴眼液,或者口服抗组胺药物及白三烯拮抗剂,这样即使在花粉浓度高峰期时,高风险人群的过敏症状也可明显减轻。需要注意的是,这些药物都应在咨询相关专业医生后对症使用。

©文/国家自然博物馆微信公号 漫画/杨仕成

春天来了,花粉过敏症到底是咋回事?

1



“花粉过敏症”指的是人体免疫系统对无害花粉颗粒的过度反应。正常情况下,虽然人类的免疫系统可以通过识别接触皮肤或黏膜的微小颗粒的表面结构来区分敌友,并借助免疫反应来避开有害物质,但灵敏的免疫系统有时也可能出现差错,对某些于人体无害物质的过度响应,反而使人感到不适。

2



在风的作用下,空气中的花粉无处不在,人难免与之频繁接触。当花粉粒被人吸入并接触到呼吸道黏膜,其中包含的某些物质会被人体误认为是有害的致病抗原。为了对付这些“假想敌”,免疫系统会马上产生大量的相应抗体。

3



在这个过程中,强烈的免疫反应破坏了呼吸道黏膜中的某些细胞,释放出包括组胺在内的过敏介质,最终导致各种各样的过敏反应。据调查,很多患者会在接触某些花粉后出现打喷嚏、流鼻涕、鼻塞和流眼泪等症状;也可能出现呼吸系统以外的各种不适,如皮肤瘙痒和皮疹,严重者甚至会诱发哮喘,危及生命。

4



中国大部分地区的空气中花粉浓度在每年存在两个高峰期:第一个高峰期多出现在3月至5月,主要成分为乔木植物花粉;第二个高峰期一般出现在8月至10月,主要成分为草本植物花粉。