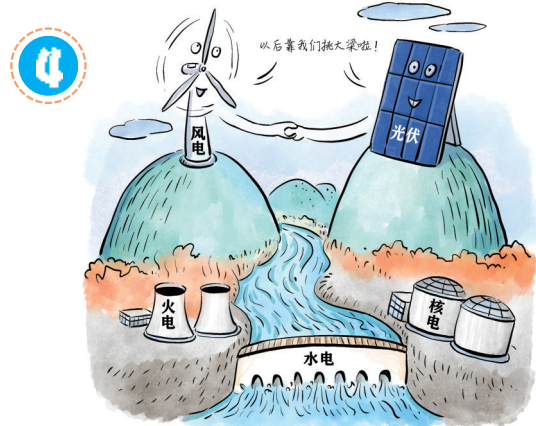


2026年1月21日 星期三 编辑 张海 版式 罗梅 校对 汪智博

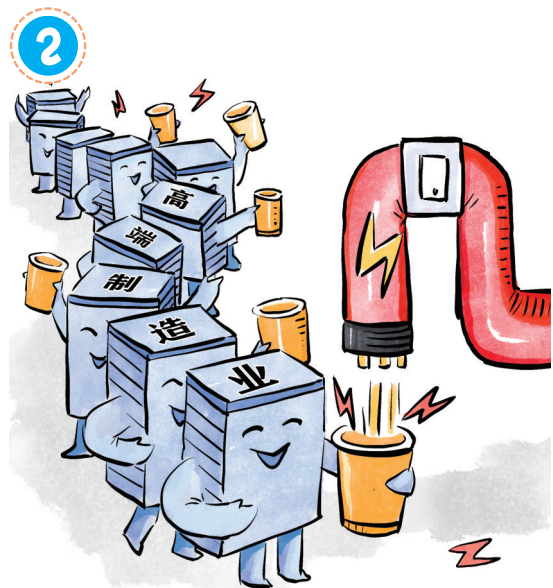
# 2025年我国全社会用电量首超10万亿千瓦时



我国发电装机容量占全球1/3，每用3度电，就有1度多是绿电。2025年，风电光伏合计装机历史性超过火电；新型储能装机突破1亿千瓦大关，占全球比重超过40%，“巨型充电宝”让风光发电更稳定。“十四五”时期，自主三代核电“华龙一号”“国和一号”、第四代高温气冷堆等工程建成投运……各类电源加快建设和改造，夯实电力保供基本盘。



一头是海量电源，一头是千家万户，用电增长离不开电网的资源配置和调节。2025年，随着陇东到山东、新疆哈密到重庆、宁夏到湖南、金上到湖北等多条特高压工程建成投运，我国已建成46条特高压工程，将西部、北部地区丰富的清洁能源“闪送”至东中部负荷中心，“西电东送”“北电南供”能源输送网络进一步巩固。

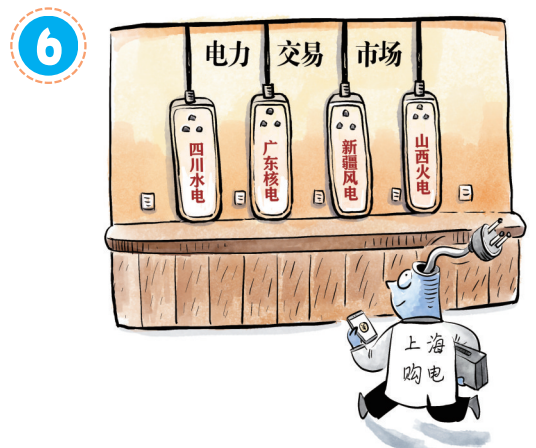


2025年，产业高端化、智能化、绿色化发展步伐稳健，结构持续优化升级。高端制造业形成新的用电增长点，新能源车、风电设备制造领域增速分别超过20%、30%。四大高耗能行业用电增速则相对偏低，增长1.8%。“新制造”对工业用电的主导作用持续增强，新增电量更多由高附加值、技术密集型产业贡献。



当前，我国能源生产和消费电气化趋势明显，终端用能电气化率约30%，超过主要发达经济体，进一步带动用电量攀升。2025年，城镇、乡村居民生活用电量差距逐步缩小。

放眼全国，电力灌溉、智慧大棚等乡村电气化应用场景不断增加，工业领域实施高温热泵、电加热等电能替代，“光伏发电+电储能”等供能模式在建筑领域普及，船舶、飞机靠港使用岸电……终端用能电气化快速、多元发展，推动绿色生产生活。



2025年迎峰度夏，南方区域首次送电支援上海、浙江、安徽，闽粤联网满功率送电，电量同比增长85%；新疆的午后光伏发电高峰与京津的用电晚高峰相匹配，既实现西部新能源消纳，又满足东部电力保供需求……全国统一电力市场加快构建，发挥了电力资源“调节器”和价格引导“指挥棒”作用。

◎ 据人民日报漫画杨仕成