

2026年1月12日 星期一 编辑 张海 版式 吕燕 校对 汪智博

文明探源

系列报道

发现晚商方国

2024年9月10日,习近平总书记在陕西考察时指出:“中华文明五千年,还要进一步挖掘,深入研究、阐释它的内涵和精神,宣传好其中蕴含的伟大智慧,从而让大家更加尊崇热爱,增强对中华文明的自豪感,弘扬爱国主义精神,把中华优秀传统文化一代一代传下去。”

寨沟遗址的系统发掘是践行这一重要指示的生动实践——这里的“多埠一体”布局独特，出土的高等级器物与殷墟文化高度契合，文化遗存更是兼具中原风格与北方特色，为探源中华早期文明多元一体格局，破译不同文化间交融互动的密码，提供了关键性的实物证据。

冬日冽风掠过夯土断壁,寨沟遗址显得格外清寂辽远。何以认定这是一个晚商方国?系统的考古工作正逐步揭开其源头面貌。

“判定寨沟为方国遗存，都城级的聚落规制是核心依据。”陕西省考古研究院研究员孙战伟说。在寨沟遗址核心区域寨塬盖的2万平方米塬顶上，规模宏大的商代建筑群规制俨然。这里出土大量石磬残片及陶片、卜骨。“这些礼乐、祭祀物品的发现，昭示着此地曾是这一区域权力的中心地带。”他说。

不止于此，从核心区域到周边山崩的层级布局，更展现出方国都城的雄浑样貌。以寨塬盖为中心，十余座山崩划分为功能明确的礼仪、墓葬、生产区域。陕西省考古研究院院长种建荣说，“多崩一体”的格局，融合了中原营国理念与本土地理环境，构成了方国都城的系统格局。

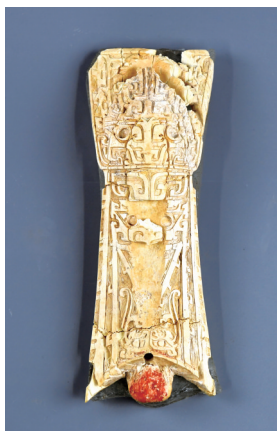


陕西省考古研究院寨沟遗址考古队在陕西清涧瓦窑沟墓地 M1 号墓葬提取马车。

黄土高原上的文明交融密码(上)

“陕北黄土高原，沟壑纵横，陕西省榆林市清涧县寨沟遗址坐落其间。经过系统性考古发掘，一个沉睡约三千年的晚商方国，逐渐走入公众视野。

近期,第六届世界考古论坛揭晓重大田野考古发现成果展示项目,寨沟遗址位列其中,标志着其学术价值获得国际考古学界的高度关注。



2

实证方国属性

各类高等级墓葬遗存的发现,进一步印证了寨沟的方国属性。这里发现了殷商文化圈以外规模最大、数量最多、等级最高的“甲”字形贵族大墓群,最宏大的墓葬土方量达8800多立方米。“墓葬规模的土方量堪比殷墟王陵,甚至高于很多殷墟王陵。”中国社会科学院学部委员王巍说。

在殷墟遗址出土的甲骨卜辞中，曾记载商王朝周边方国林立，且多以“某方”相称。它们与中原的殷墟遥遥相望，共同组成了商王朝政治版图，而寨沟遗址的考古发现，则为这幅图景补上了重要的一块“拼图”。

孙战伟说：“寨沟遗址是商代方国考古的重大突破，揭示出商代晚期陕北地区存在高度发达的方国政权，为解读商代边疆方国政治地理格局提供了核心实证。”

文图均据新华社

◎ 华西都市报副刊“少年派”定位于亲子共读刊物,设有作文版、少儿新闻版、科普读物版、漫画版,每周星期一至星期五,都有精彩好看的内容呈现。

◎ 让有温度的纸质阅读,助力孩子养成良好阅读习惯,提升核心素养。

订阅热线:028-86969110

大家也可以通过微信小程序中国邮政微商城搜索《华西都市报》，即可订阅。

欢迎小朋友向我们投稿！投稿邮箱：shaonianpai@thecover.cn

你投来的每一篇文章,都有机会被大家看到! 快来投稿吧!