

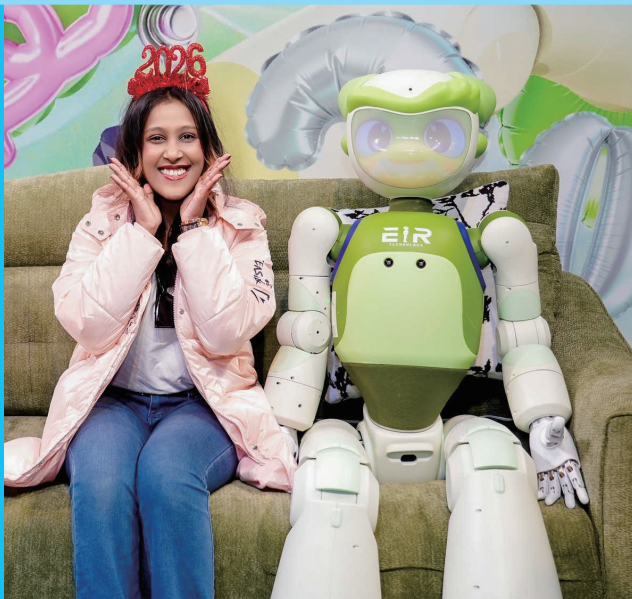
不同于机器人或银或黑的“皮肤”，“爱湫-AIQ”一身淡绿，还有一双灵动的眼睛。

2025年12月31日上午，在成都高新区，四川具身人形机器人科技有限公司（简称“具身科技”）正式发布了全球首款主打情感交互的人形机器人“爱湫-AIQ”。这个外观灵感来源于西南特有保护物种龙蜥的机器人，被设计者赋予了与人类进行情感互动的核心能力。

记者在活动现场注意到，“爱湫”凭借其生动的面部表情、充满活力的声音和自然的肢体语言，与在场观众进行了亲切的互动：“今晚可以来交子大道逮我，喊我陪你一起耍哦。”充满成都特色的邀约，让人忍俊不禁。

作为成都高新区培育的本土标志性人形机器人企业，具身科技正推动机器人从单纯的生产工具向人类“全生命周期伙伴”演进。

## 全球首款情感交互机器人亮相成都 机器人也能暖人心？



观众与“爱湫-AIQ”合影。受访者供图

### 全球首款情感交互人形机器人有何突破？

“爱湫”项目的核心是研发全球首个“情感—语言—动作”模型，这一系统结合了自研的多模态情感计算引擎，构建了完整的情绪感知与交互决策能力，该技术能综合感知语音、表情等多维信号，识别交流对象的情绪变化，并生成相匹配的语言与肢体回应。

作为全球首款情感交互人形机器人，技术难点在哪里？具身科技CEO兼CTO冯振宇告诉记者，该人形机器人技术核心在于提升交互理解的准确性、回应的适配性以及长期陪伴的稳定性，使机器人能够面向真实场景中的人际沟通需求进行有效互动。“怎么样让爱湫通过人类的语言、视觉，理解服务对象的情绪，如何通过声音特点来识别家中成员的身份，都是技术难点。”冯振宇说。

在面部表达技术上，“爱湫”实现了全国首创将3D超短焦投影作为人形机器人面部情绪表达的方案。

在“爱湫”头部的短焦投影，其实很复杂，我们做了很多相关技术工艺的攻关。”冯振宇解释，这一技术路径有别于主流的仿真硅胶皮肤与显示屏方案，探索了更自然、更立体的情绪呈现方式。

值得注意的是，“爱湫”机器人的设计特别采用了西南地区特有保护物种龙蜥作为外形原型。这一选择既考虑了交互亲和力与审美表达的平衡，也旨在通过科技产品传递“保护生物多样性”的理念，引导公众关注珍稀本土物种。

### 陪伴机器人如何落地市场？

“爱湫-AIQ”作为高度集成的情感交互人形机器人，融合了多模态感知、声纹与声场分析、情绪建模等关键技术。研发过程中，具身科技联合成都高新区多家头部企业开展协同研发，在投影面部、语音交互等核心模块上形成联合攻关机制。

据冯振宇介绍，公司依托成都高新区完善的产业链配套与创新生态，加快关键技术的集成验证、产品工程化推进及多场景适配落地。这种产业协同模式大大加速了从技术研发到产品落地的进程。

“爱湫-AIQ”定位为“链接与陪伴”的交互型机器人，主要面向康养和文商旅与公共服务两大场景。在康养场景中，它能为老年人提供更具温度的互动与心理支持；在文商旅与公共服务场景中，则以更自然的语言与表情互动提升服务体验。“我们希望‘爱湫’最后走进千家万户，能够陪伴老年人聊天生活，陪伴小朋友成长学习。”冯振宇说。

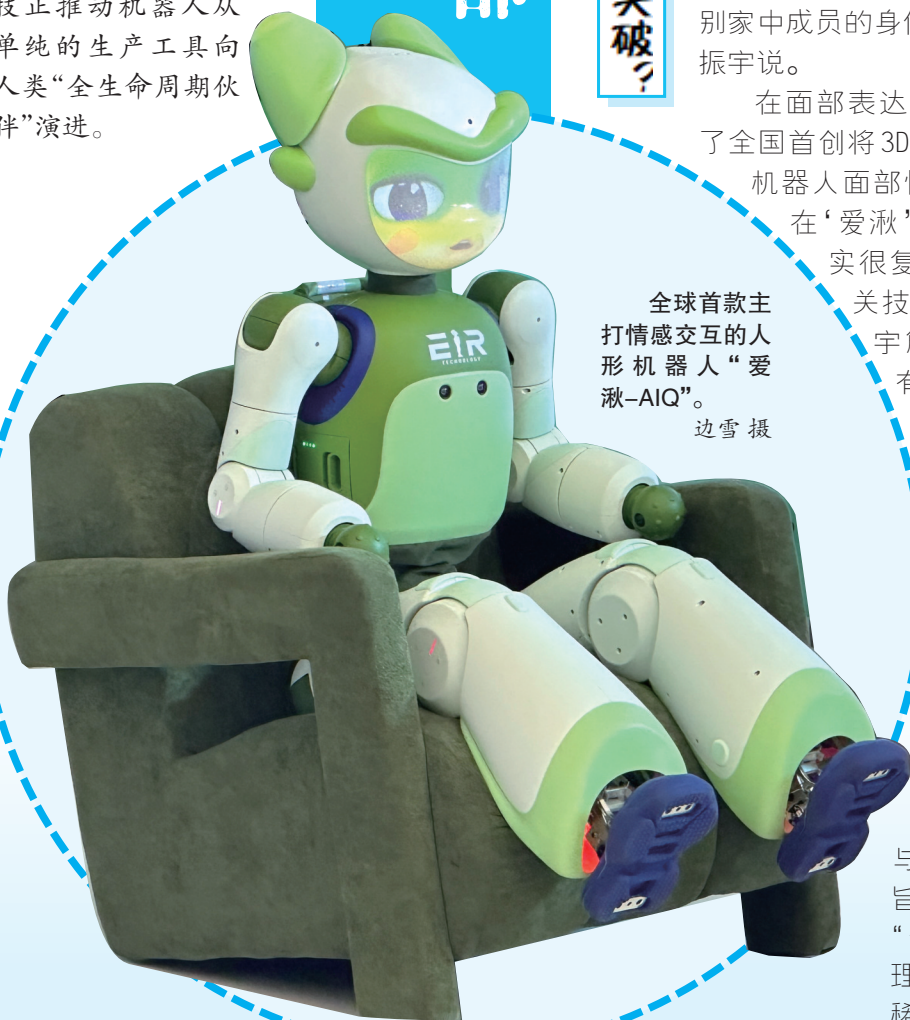
成都高新区数字经济局相关负责人表示，他们致力于在真实场景里验证产品的可靠性、安全性、科学性与实用性，牵引智能机器人创新成果的验证、迭代与应用推广。

成都已成为中西部人工智能产业的“核心引擎”与创新策源地。在2025年8月的世界机器人大会上，“成都造”机器人就实现了首秀，近30款产品深度融入智慧养老、家庭服务、文化商旅等9大真实应用场景。

当“爱湫”在成都发布时，全球范围内对人形机器人情感交互能力的探索已形成趋势。上海的人形机器人公司Cyan青心意创近期发布了全球首个人形机器人“情绪步态”大模型，让机器人能够通过步伐表达高兴、沮丧、紧张、自信等多种情绪。

具身智能的发展，不再是冰冷代码，而是可以“逮”住一起“耍”的温暖陪伴。“爱湫”不仅是一款人形机器人，更是“四川造”人工智能产业生态的结晶。不同技术路径的背后，产业认知正在达成共识：机器人正从单纯执行命令的“功能体”，向拥有表达能力的“生命体”演进。未来的机器人不仅是高效工具，更可能成为能够提供情绪价值、充满个性的“赛博伙伴”。

华西都市报-封面新闻记者 边雪



全球首款主打情感交互的人形机器人“爱湫-AIQ”。  
边雪 摄