



当Z世代逐渐成为奢侈品消费的中坚力量，一场关于“年轻化”的突围战正在时尚界悄然展开。无论是快闪店的体验式社交，还是跨界合作的艺术对话，各个品牌均以不同维度的创新实践，构建起链接年轻消费群体的情感通道，实现从产品叙事到文化共鸣的价值跃迁。

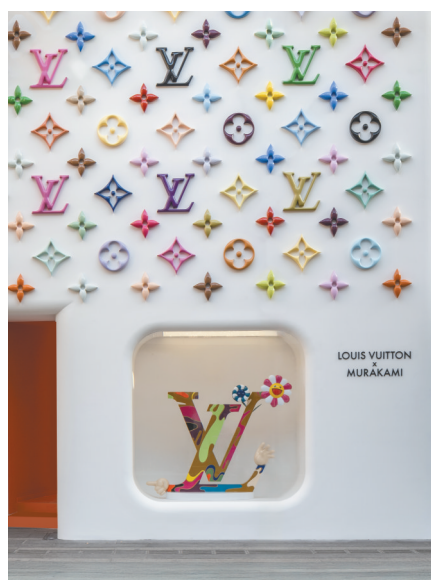
快闪经济：迪奥限时店抓住品牌年轻化的「流量密码」

2月，迪奥小姐爱意工坊限时店落地成都，于繁花簇拥间诠释迪奥小姐香氛的隽永芬芳。在消费升级与Z世代崛起的背景下，迪奥通过快闪店重构与年轻群体的对话方式，其背后折射出的不仅是营销形式的创新，更是对市场趋势与消费需求的精准把握。

限时店融合香氛艺术、互动装置与定制妆容体验，将品牌经典元素转化为可感知、可参与的场景。这种“体验式营销”打破了传统奢侈品的高冷形象，通过限时属性吸引年轻消费者打卡分享。循香步入限时店，迪奥小姐香水高订瓶身跃然眼前，尽显女性力量与优雅之姿。“迪奥小姐画廊”里帧影交错，宾客可在此沉浸式聆听品牌与迪奥小姐的历史故事；移步至“迪奥小姐闻香室”，迪奥小姐三款经典香水之作以隽永西普香调演绎法式香韵的曼妙芬芳；漫步“迪奥小姐典藏臻品长廊”，迪奥小姐香氛的限量臻作尽释迪奥高订工坊的诗灵感；走进“迪奥小姐爱意工坊”，迪奥小姐定制产品陈列其中，难掩高订风貌与非凡光彩；邂逅迪奥小姐定制妆容，以缤纷繁花的缱绻芬芳为灵感，洋溢花漾灵动的女性风采；另有巧心布置的“迪奥小姐花店”，如同浸入花漾幻梦，尽享迪奥小姐繁馥隽永的青春絮语。



迪奥小姐爱意工坊限时店。路易威登 x 村上隆限时空间亮相上海巨鹿路。



世代引力场 奢侈品牌打造创新方程式

艺术共生：路易威登与当代艺术家村上隆的跨时代对话

20年前，路易威登和村上隆首次合作，推出具有划时代意义的合作系列。如今，路易威登和这位日本艺术家欣然发布路易威登 x 村上隆合作系列，焕新升级的系列囊括200余件令人振奋的作品，通过当代方式诠释路易威登和村上隆之间经久不衰的创意纽带，融合艺术视角、传统工艺和尖端科技，再现21世纪初首次合作时为流行文化和收藏文化注入的经典魅力。村上隆长期享誉国际，擅长将日本传统艺术、科幻、动漫和充满奇思妙想的可爱角色融为一体，创造出重复性的图案，这些图案通常以绘画、雕塑和电影形式呈现，彰显流行文化、历史和艺术的巧妙融合。

如今，依托技术进步和路易威登的精湛工艺，每件作品的印花效果得以升级焕新，其色泽更为明丽，村上隆设计的角色和图案也更加清晰精准。路易威登 x 村上隆合作系列的第一篇章旨在致敬路易威登和村上隆的划时代合作系列诞生20周年，在全新系列中，Monogram Multicolore 图案大放异彩，相互交织的LV字母和花卉图案呈现33种不同色调，呈现出前所未有的绚烂效果，并铺陈于多款经典手袋，以及腰带、钱夹、坡跟鞋、引人注目的Rolling Trunk硬箱等。值得一提的是，全新系列将以沉浸式视觉形式呈现，其中包括橱窗陈列、限时空间、店内装置、创意体验等。



雅诗兰黛与SHUSHU/TONG全新联名节日限定彩妆。

文化解码：欧莱雅中国联合中国国家博物馆开启「美之道」文化合作项目

2025年伊始，欧莱雅中国在上海举办“美之道”文化论坛。在2024年欧莱雅集团成立115周年之际，集团面向全球推出“Essentiality of Beauty (美之道)”，并与卢浮宫签订“致美”三年合作计划。“致美”作为卢浮宫史无前例的导览项目，精选108件馆藏，横跨所有展厅，通过专属展签带观众领略一万多年来的艺术与历史。

而此次“美之道”文化论坛的举办，旨在为中法建交60周年献上一份华美的收官之礼。欧莱雅北亚及中国公共事务总裁兰珍珍在现场演讲中谈到，团队将“Essentiality of Beauty”精心翻译为“美之道”，旨在把跨越文化和语言的“美”，与极具中国文化意蕴的“道”相结合，希望结合过去27年在中国普及美的一线经验，探索出一套因地制宜的方法论，让更多人参与到美的探索、创造和传播中来：“首先，‘道’是思想规律，因此‘美之道’有议美之‘论’，我们希望以对话形式促进公众对美的思考；第二，‘道’是方式方法，因此‘美之道’有寻美之‘径’，我们期待通过‘径’持续创新美育工作，让公众亲自探索美；最后，‘道’是秀场之路，因此‘美之道’有示美之‘秀’，欧莱雅致力于搭建多元包容的平台，让美的创造者、普及者与消费者在美育的生态圈中共同发声。”

基于“美之道”的展望与实践，论坛正式开始前，欧莱雅北亚及中国公共事务总裁兰珍珍与中国国家博物馆国际联络部主任朱晓云，一同启动了2025年欧莱雅中国与中国国家博物馆的全新合作计划。双方将联合推出“美之道”文化合作项目，用中国美诠释“美之道”。

本土共振：雅诗兰黛与SHUSHU/TONG的跨界联名

2025年1月，雅诗兰黛再度联手中国独立设计师品牌SHUSHU/TONG，共同推出融合现代美学与少女灵感的全新联名节日限定彩妆系列，以创新设计与独特内涵致敬每一位自信且独立的女性。此次跨界合作汲取了雅诗兰黛鼓励女性绽放自信光彩的美丽哲学与SHUSHU/TONG摩登且有力量的女性美学灵感，打造兼具时尚态度与视觉个性的联名产品。

雅诗兰黛 x SHUSHU/TONG全新联名节日彩妆系列包含3款绝色由我绒雾唇膏与持妆无瑕柔雾气垫粉底液。本次联名系列设计融入SHUSHU/TONG经典花朵元素，象征追求自由与真爱的女性力量。系列包装以华丽的花朵与灵动的蝴蝶元素为核心，彰显浪漫与时尚的完美结合。花朵的娇美与蝴蝶的轻盈相辅相成，既传递出少女般的灵动气质，也体现了现代女性的独立态度。

华西都市报-封面新闻记者 郭可欣 李雪丹 张福超 图据品牌方



欧莱雅中国“美之道”文化论坛嘉宾分享。