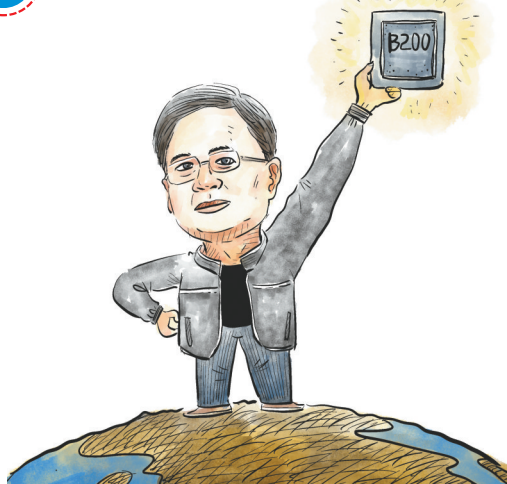


2024年4月8日 星期一 编辑 张海 版式 吕燕 校对 汪智博

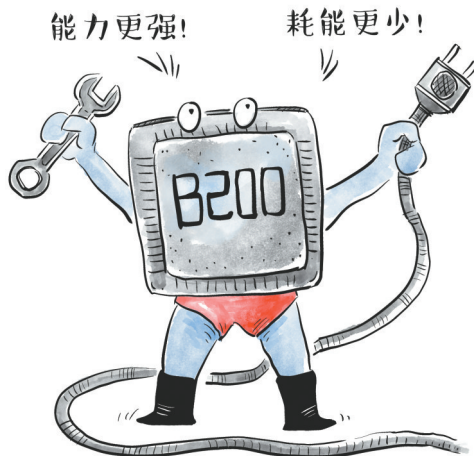
“世界最强AI芯片”到底有多强？

1



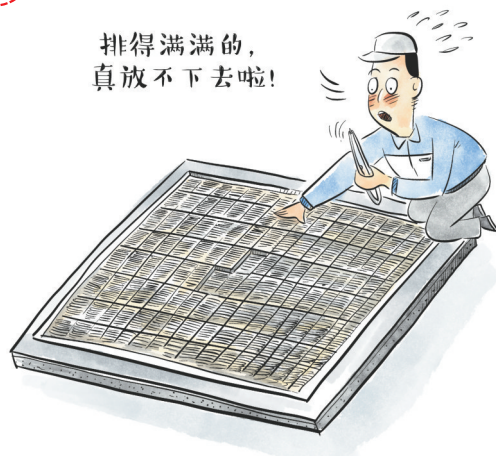
近日,美国芯片企业英伟达公司首席执行官黄仁勋在2024年开发者大会上发布了人工智能(AI)芯片 B200,运算速度比上一代芯片提升30倍,黄仁勋称其为“世界上最强大的AI芯片”。

2



B200相比第一代芯片,成本和能耗大幅降低。以前训练聊天机器人ChatGPT三个月,需要8000个芯片和15兆瓦电力。如今仅需2000个芯片,消耗4兆瓦电力。

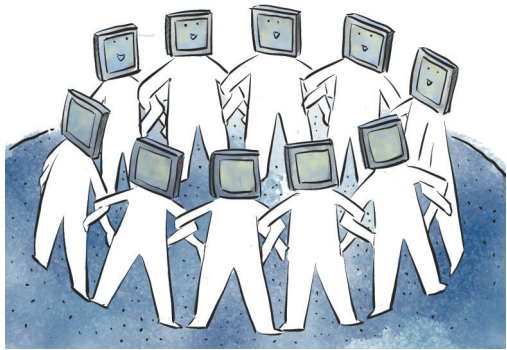
3



如今,芯片的最小单元的晶体管最小尺寸已经做到了4纳米(1纳米=0.000001毫米)以下,几乎逼近原子的直径,到达了一个极限。

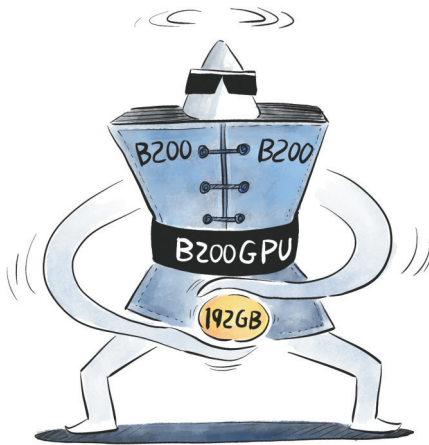
4

团结就是力量!



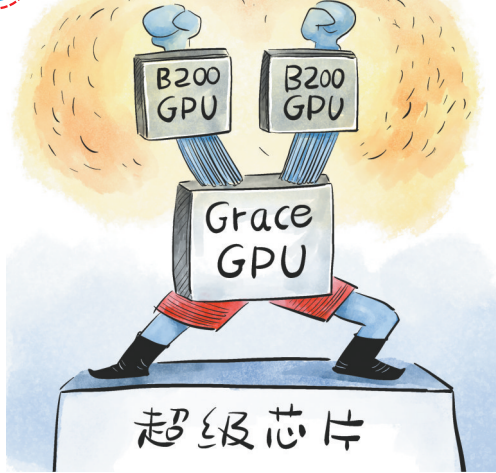
发展人工智能需要更强大的芯片,我们可以把更多的芯片组合在一起,变成更大的虚拟芯片,构建大型AI超算集群。英伟达新一代芯片的架构就是如此。

5



新架构第一步是把两个芯片组合在一起,成为B200芯片,其中总计包含2080亿个晶体管,这在晶体管集成度上是个新纪录,它的内存也实现了翻倍。

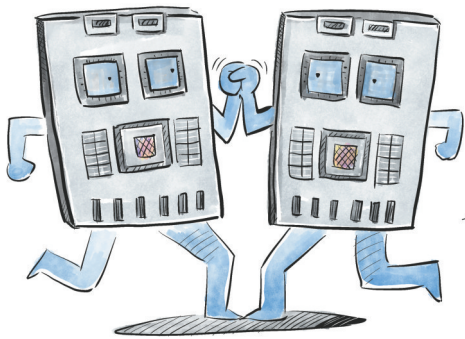
6



接下来将两个B200芯片和一个独立的Grace芯片结合,就构成了GB200超级芯片,它们之间是通过超低功耗的互联技术连接在一起的。

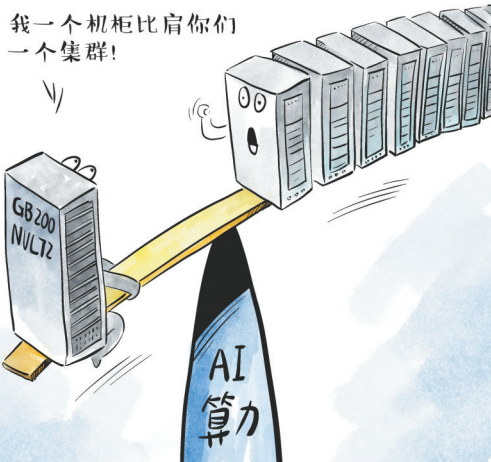
7

计算节点!



两个GB200超级芯片组装到一个主板上,就成了一个人工智能芯片架构计算节点,18个这样的计算节点连在一起,就组成一个更大的虚拟芯片。

8



这样的计算单元性能直逼上一代英伟达H100芯片时代整个超级计算机集群,这也是很多媒体说的“一个机柜顶一个集群”意思的由来。

9



虽然有消息称英伟达B200芯片价格会比较昂贵,但现在全世界的科技企业都在排队下订单,而且还不一定每家公司都能马上买到。

◎文/图 杨仕成

◎华西都市报副刊“少年派”定位于亲子共读刊物,设有作文版、少儿新闻版、科普读物版、漫画版,每周星期一至星期五,都有精彩好看的内容呈现。
◎让有温度的纸质阅读,助力孩子养成良好阅读习惯,提升核心素养。

订阅热线:028-86969110
大家也可以通过微信小程序中国邮政微商城搜索《华西都市报》,即可订阅。
欢迎小朋友向我们投稿! 投稿邮箱:shaonianpai@thecover.cn
你投来的每一篇文章,都有机会被大家看到! 快来投稿吧!