



封面  
下载封面新闻APP  
掌握更多资讯

共享战略新机遇 共谋产业新布局

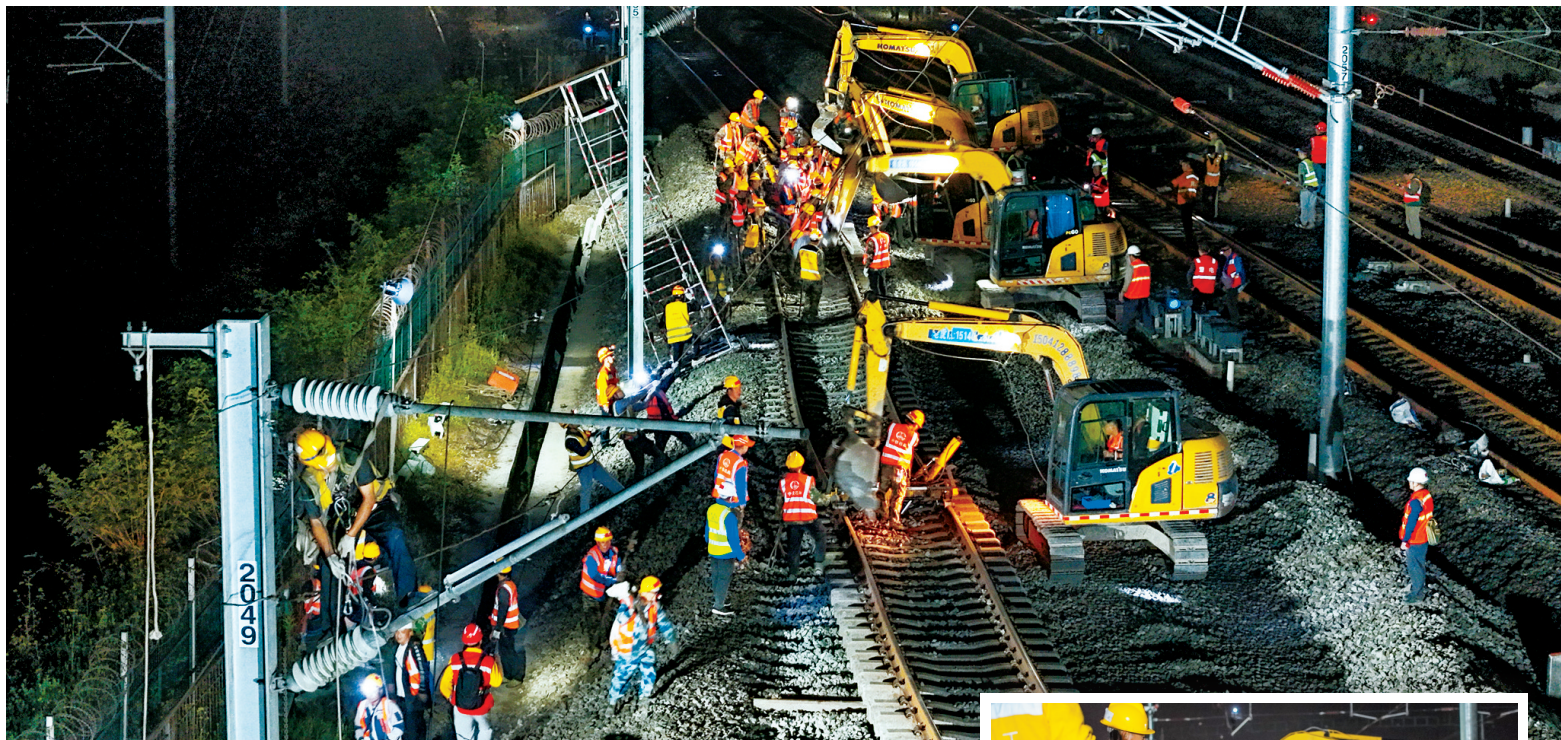
## 2024中国产业转移发展对接活动(四川)在蓉开幕

王晓晖金壮龙致辞并共同启动开幕 黄强主持 施小琳出席

P02

渝昆高铁引入重庆西站改造工程启动

### 四川又一条时速350公里高铁即将亮相



▲ 3月31日凌晨4时许,重庆西站线路拨接任务顺利完成,标志着渝昆高铁引入重庆西站改造工程正式启动。  
中国铁路成都局集团供图

- 3月31日,记者从中国铁路成都局集团有限公司获悉,当日凌晨4时许,随着重庆西站线路拨接任务顺利完成,标志着渝昆高铁引入重庆西站改造工程正式启动。
- 重庆西站是渝昆高铁既有特等站,主要承担渝贵高铁、兰渝铁路、襄渝铁路、渝昆高铁等干线运输客运业务。
- 京昆高速铁路西昆有限公司宜宾指挥部副指挥长张鸿昆介绍,渝昆高铁引入重庆西站工程分为三个阶段,此次完成的是第一阶段,预计5月底前完成第三阶段施工,届时渝昆高铁渝宜段将全面融入全国高铁网络。



施工现场。中国铁路成都局集团供图

P04 要闻

[我在四川走花路]

### 10条主题旅游线路带你畅游成都

◆ P05 四川 ◆

[名人大讲堂“古城保护季”收官讲座]

中国文物学会世界遗产研究会主任委员郭旃:

### 保护遗产是保护其历史全过程的真实性

- 截至目前,“古城保护季”四场讲座的直播观看量已突破743万。其中,收官讲座直播在全网观看量达193.3万。

◆ P08-P09 互动 ◆