

全力以赴拼经济搞建设——贯彻落实省委工作会议精神

# 成都首个燃气调峰电站项目获核准批复

## 建成后预计年发电量20亿千瓦时

华西都市报讯(记者 杨金祝)9月6日,记者从成都市发改委获悉,近日,华能彭州燃机项目获四川省发展改革委核准批复,标志着成都第一个燃气调峰电站项目取得突破性进展。

该项目拟建设2套400MW级燃气-蒸汽联合循环机组,配置为2套F级燃气轮机及发电机、2台余热锅炉、2套凝汽式蒸汽轮机及发电机和相关配套设施,余热锅炉同步建设烟气脱硝装置。

作为四川省和成都市“十四五”能源发展规划项目,这是“能源结构”优化调整重大支撑性项目,项目建成后

预计年利用小时数2500小时、年发电量20亿千瓦时,建成后可实现天然气资源就地转化和清洁高效利用,可有效提升超大城市能源安全韧性水平,对优化电源点布局、促进地方经济社会高质量发展有重要意义。

今年以来,成都按照“极速审批、快速开工”的原则加快推动能源项目建设,1至8月,核准批复邛崃赵塔110kV输变电扩建工程、新津清凉110kV输变电扩建工程等8个能源电力项目,涉及总投资59.8亿元。全力推进500千伏新津变电站220千伏配套等续建重点项目建设,在建电网基建项目总投资超过50亿元。

下一步,成都市发改委将继续积极服务全市坚强智能电网建设,大力提升城市电网安全韧性运行水平,争取甘孜-天府南-成都东特高压交流、阿坝-成都东特高压交流工程加快建设,推动500千伏大林、500千伏成都西等重点项目提速实施,拓宽成都受电通道、改善受电能力。服务电力安全备份工程,推动彭州燃机项目尽快开工,同步推动大邑等抽水蓄能电站前期工作,加快提升电网季节调蓄能力和新能源消纳能力。鼓励具备条件地区的公共建筑、工商业厂房及城乡居民住房建设屋顶光伏,积极开发利用绿色能源。

# 成自宜高铁天府机场站站后工程建设施工加速

华西都市报-封面新闻记者 苟春

9月5日早上8点,在天府机场站内,新建铁路成都至自贡线天府机场站站后工程(以下简称“站后工程”)施工班组全体人员准时开起了班前会。会上,每个班组长交代工作任务,并提醒安全注意事项。会后,大家便有序投入了工作。

据了解,站后工程位于天府国际机场T1/T2航站楼、停车楼间GTC换乘中心地下。包含二次建筑结构、装饰装修、静态标识、电力、暖通空调、给排水及消防、设备安装等工程施工内容。

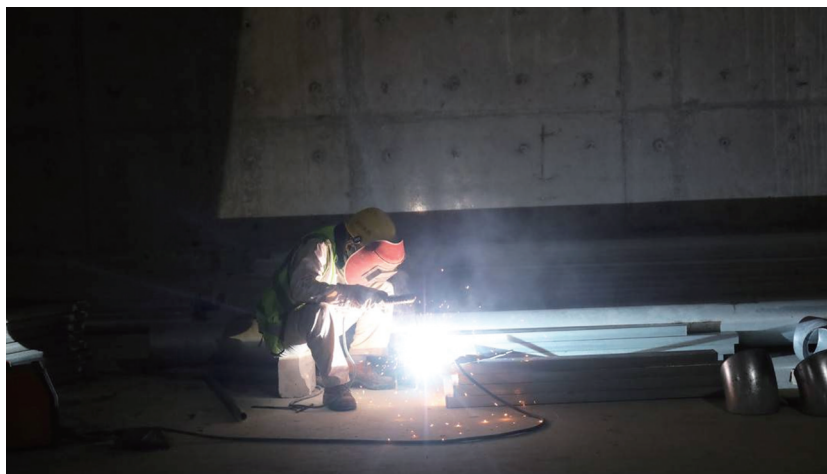
项目经理高万旭告诉记者,9月1日,接到成都市新型冠状病毒肺炎疫情防控指挥部发布通知后,项目部就召开主要管理人员会议,决定两点一线不停工,在做好疫情防控的同时保安全、抓进度、重质量,为保障成自宜铁路2023年底通车创造有利条件。

## 既有站施工 高品质为基本要求

据了解,站后工程属于既有站施工,位于天府国际机场综合交通换乘中心(GTC换乘内容:天府机场、成自铁路、S13号线、18号线、空港大道),其中天府机场、地铁18号线已开通运营。高万旭介绍,该工程建设以地下站为主,包括给排水、电力、通信等十一项专业工作。室内装修建筑材料、安装设备、管道(线)施工工程量大,数千种材料类别,施工工序复杂,相互施作干扰大,同步施工协调工作量大。

而面对管道安装难的问题,高万旭说,天府机场站作为成都东进的门户,代表国际一流的综合交通换乘中心,高品质已成为基本要求,因此团队根据结构平面和空间布置较为复杂的特点,制定了详细的施工组织设计,科学合理地布置施工作业面,尽量较少交叉作业工序数量,确保各分部分项工程有序推进。

同时,运用BIM技术,实现三维模拟施工,建立建筑物和设施的空间模型和数据信息,通过碰撞检查、管综调整、施工模拟,提前发现问题,降低各结构层、区域的施工干扰,避免返工。



在做好疫情防控的同时,站后工程有序推进。图为作业人员正进行冷冻管焊接。

## 两点一线 疫情防控下保建设

9月1日,在接到成都市新型冠状病毒肺炎疫情防控指挥部发布的通知后,项目部就召开主要管理人员会议,决定在做好疫情防控的要求下,两点一线不停工。全体在岗管理人员47人、在场作业人员89人每天8点上班,施工时长8小时,在现有物资储备情况下调整疫情期间施工内容,保持安全作业距离,防疫同时保安全、抓进度、重质量,全力保障成自宜铁路顺利通车。

高万旭说,在全力以赴搞建设的同时他们也做好了疫情防控的准备,疫情防控物资由项目物资部门统一购买储备,口罩、消毒水、体温枪、体温计、防护手套等防疫物资需足额储备一个月用量。“我们要求所有人员进出佩戴口罩、勤消毒、进场主动提供健康码;办公区、生产区、生活区保持空气流通,每日两次消杀。并暂不接收新外来人员进场,所有管理人员及作业人员前往施工现场专车接送,两点一线。采用送餐制、分餐制进行人员用餐管理。”

在全体在岗工作人员的努力下,截至目前,该项目二次结构开累完成比例56.89%,抗震支吊架开累完成比例84.79%,给排水系统管线敷设开累完成比例75%,压力排水系统管线敷设开累完成比例96%,自动喷淋系统管线敷设开累完成比例76.25%,风管安装开累完成比例81.6%。

## 精心组织 确保成自宜高铁顺利通车

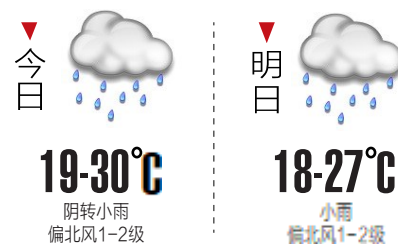
高万旭介绍,为确保成自宜高铁顺利通车,站后工程以竣工日期为节点倒排工期,细化各分部工程所需资源配置;提前与属地政府、机场集团取得沟通,为快速进场做好基础准备,并积极主动联系站前、站后相关单位,建立互动机制,为工作面移交、工作界面划分、接口工程管理奠定良好内外部建设环境。“同时,我们还在创新增效、节能减排等方面作出努力,采用新型智慧工地管理平台、3D打印、人员定位管理、AI违章抓拍、电动叉车、‘房车站’员工宿舍等新型技术手段,助力项目安全零事故、环保零投诉。”

据了解,成自宜铁路正线北起成都东站,经成都天府站,天府机场站、资阳西、资中西、威远,终点接拟建川南城际铁路自贡东站,通过川南城际自贡至宜宾段接规划渝昆铁路,共同构成成都与昆明间的快速客运通道。

成自宜高铁是成渝经济区城际网的重要组成部分,也是成渝间第二快速客运通道的重要组成部分。该项目满足了沿线地区间城际客运交流,缩短了地区间的时空距离,是沿线居民出行的便捷客运通道。线路全长176公里。

同时,成自宜高铁将在宜宾接渝昆高铁,成为国家“八纵八横”高速铁路网京昆通道的组成部分。两条线全部建成后,成都至昆明将形成全程时速350公里的高铁线。届时旅客从成都出发,沿成自宜高铁、渝昆高铁行驶,3小时内便可抵达昆明。

## 知冷暖 成都市区天气情况



## 省内主要城市今明日天气

城市	天气	9-17°C	天气	8-21°C
马尔康	阵雨	9-17°C	阵雨转晴	8-21°C
康定	阵雨	10-17°C	阵雨	10-14°C
西昌	多云转阵雨	17-27°C	阵雨转大雨	16-24°C
攀枝花	多云转阴	13-18°C	阴	13-18°C
广元	阴	18-28°C	阵雨转晴	16-27°C
绵阳	阴	20-32°C	阵雨转阴	18-27°C
遂宁	多云转阵雨	21-34°C	阵雨	19-29°C
德阳	阴转阵雨	20-31°C	阵雨转阴	19-26°C
雅安	多云转阵雨	18-28°C	阵雨	18-24°C
乐山	多云转阵雨	20-32°C	阵雨	19-27°C
眉山	多云转阵雨	19-32°C	阵雨	19-28°C
资阳	多云转阵雨	20-34°C	阵雨	19-29°C
内江	多云转阵雨	21-35°C	阵雨	19-30°C
自贡	多云转阴	20-35°C	阴转阵雨	20-30°C
宜宾	多云转阴	20-35°C	阴转阵雨	18-30°C
泸州	晴转阴	20-35°C	阴转阵雨	19-31°C
南充	阴转阵雨	21-33°C	阵雨	19-29°C
广安	阴	22-36°C	阴转阵雨	20-30°C
巴中	阴	20-31°C	阴	18-27°C
达州	阴	22-33°C	阴	20-30°C

## 同呼吸 6日空气质量

成都(19时)  
AQI指数 86 空气质量:良

## 7日空气质量预报

成都主城区  
AQI指数 80-120  
空气质量等级:良至轻度污染  
成都平原大部城市为优或良,部分城市为良至轻度污染;  
川南大部、川东北局部城市为优或良;  
盆地其余城市为优或良;  
攀西高原和川西北大部城市为优或良;  
全省首要污染物以臭氧为主。

(数据来源:各地生态环境部门官网)

## 体彩

### 中国体育彩票9月6日开奖结果

7星彩第22103期全国销售16044922元。开奖号码:202023+12,一等奖0注;二等奖19注,单注奖金189859元;三等奖9注,单注奖金3000元。303862522元奖金滚入下期奖池。

排列3第22239期全国销售45356856元。开奖号码:289。直选全国中奖8705(四川318)注,单注奖金1040元;组选6全国中奖26707(四川922)注,单注奖金173元。46660249.23元奖金滚入下期奖池。

排列5第22239期全国销售14769782元。开奖号码:28974。一等奖28注,单注奖金10万元。396724079.66元奖金滚入下期奖池。

本期兑奖截止日为2022年11月7日,逾期作弃奖处理。