



云上科博会

COVER NEWS
聚焦第九届中国(绵阳)科技城
国际科技博览会

紧扣“创新引领·科技赋能·合作共享”主题的第九届科博会“云展馆”将于9月8日开展。本届“云展览”包括1个云展序厅、4大展馆、14个展区,参展企业来自14个国家和国内21个省市,共计577家,参展展品共计2200余项。其中,设有精品展位企业56家,通过三维模型制作可交互精品展品64个。

天宫空间站、天问一号火星探测器、祝融号火星车…… 第九届科博会“云展馆”科技感满满

华西都市报·封面新闻记者 陈彦霏

据了解,第九届科博会“云展馆”的开场视频将延续AI导航形象“小科”,同时加入了中国空间站等科技元素,展馆的设计也充分借鉴了天宫空间站、天问一号火星探测器、祝融号火星车等最新科技成果。

陪你观展

升级版“小科”有了新造型

第九届科博会“云展馆”上线后,观众点击页面进入加载,随后“小科”启动按钮,从绵阳乘坐“火箭”前往“宇宙”深处,与中国自主研发的“天和核心舱”相遇,“小科”与空间站完成简单对话后变身新形象,通过头部扫描穿过云层,来到“云展馆”序厅入口。

“大家好,欢迎大家来到第九届中国(绵阳)科技城国际科技博览会云展馆,我是机器人‘小科’……”

一段欢迎词后,“小科”将陪伴大家观展。在每一个展馆、展位、展品前,每当观众有需要时,只需点击它,即可开启最全面的语音播报介绍。

据了解,2.0版“小科”在整体造型上延续之前的外形,局部有一些细微改动。例如,新版“小科”的头部设计借鉴了天问号火星探测器的着陆舱;手臂采用了天宫空间站的核心舱和机械臂的造型;背部设计采用的是祝融号火星车的太阳能板。

设计灵感

场馆设计科技感满满

第九届科博会“云展览”展馆的设计也是科技感满满。

“云展馆”序厅造型以天宫空间站对接舱为基础,既突出了该厅的链接作用,又展示了我国在空间技术方面的重大突破。序厅分为第九届中国(绵阳)国际科技博览会、四川科技创新成果、绵阳科技创新成果3个板块,4大展馆的入口分别以传送门的方式展现。

创新引领馆以祝融号火星车为基础造型。祝融号是我国第一辆火星车,代表着我国在航空航天领域的巨大进步。以祝融号为基础造型,更加突出创新引领这一主题。

合作共享馆则采用天问一号火星探测器外形。整个场馆的设计以两个盘旋上升的光柱及两块展板为主视觉,象征着在构建人类命运共同体的时代背景下,国内外科技领域的紧密合作,在合作中共赢,在合作中不断进步。

区域协同馆的造型采用了我国具有自主知识产权的复兴号动车组,强调成渝协同发展这一主题,寓意着成渝协同发展在构建我国经济“第四极”中起到的支柱性作用,也寓意着会不断向外辐射,带动更多地区实现区域协同发展。

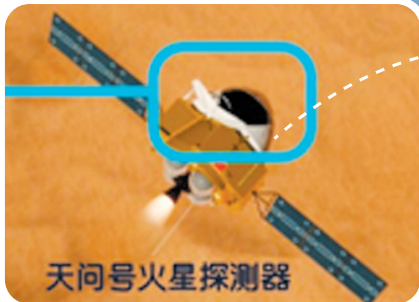
科技赋能馆的造型则采用芯片为基础造型,突出我国近年来在芯片等高端制造业的持续发力,通过芯片这一设计元素突出科技赋能这一主题。该馆的中央智能机器人代表着人工智能技术不断

赋能我国产业升级,顶部的科博会会徽象征着科博会在这一过程中起到的先驱作用。场馆内部的整体设计上强调信息化智能化元素,突出科技赋能这一主题。

7大升级

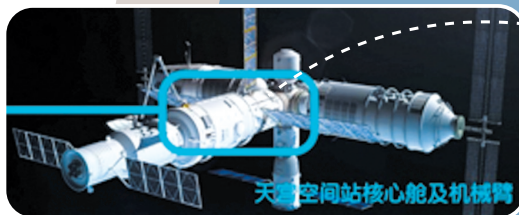
4项最新技术首次应用于云展

此外,第九届科博会“云展览”还从策展逻辑、展览形式、展示内容、互动融合等7个方面进行了



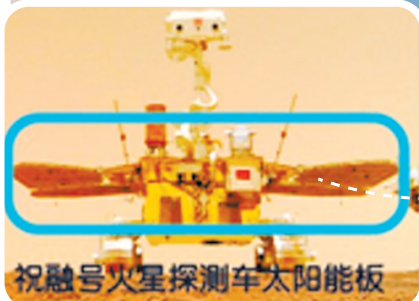
天问号火星探测器

▲头部设计借鉴了天问号火星探测器的着陆舱。



天宫空间站核心舱及机械臂

▲手臂采用了天宫空间站的核心舱和机械臂的造型。

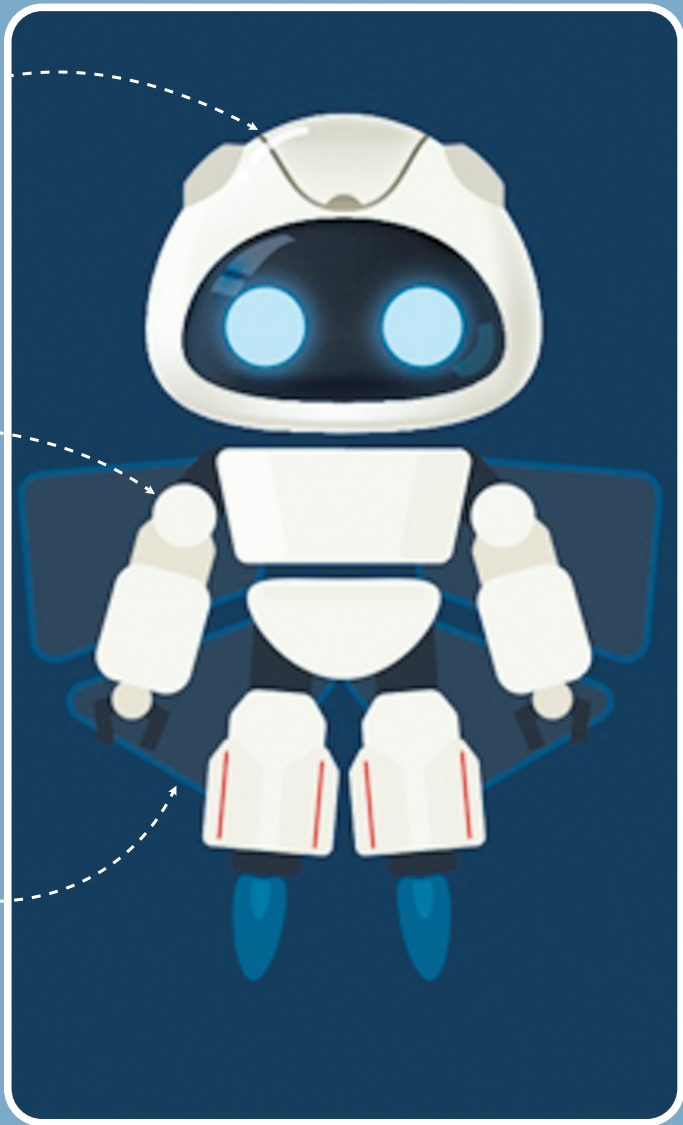


祝融号火星探测车太阳能板

▲背部设计采用的是祝融号火星车的太阳能板。



“大家好,欢迎大家来到第九届中国(绵阳)科技城国际科技博览会云展馆,我是机器人‘小科’……”



在每一个展馆、展位、展品前,每当观众有需要时,只需点击“小科”,即可开启最全面的语音播报介绍。



第九届科博会“云展馆”时光长廊展示历届科博会亮点。