

# 华西都市报

2021年5月31日 星期一 农历辛丑年四月二十 四川日报报业集团主办 华西都市报社出版 今日16版

## “万里穿针”技术再现太空 天舟二号与天和核心舱成功对接

▶ 5月29日20时55分,搭载天舟二号货运飞船的长征七号遥三运载火箭,在我国文昌航天发射场点火发射。5月30日5时01分,天舟二号采用自主快速交会对接模式,精准对接于天和核心舱后向端口,整个过程历时约8小时,“万里穿针”技术再现太空。

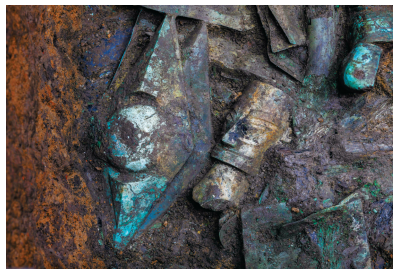
▶ 天舟二号携带了航天员生活物资、舱外航天服及空间站平台设备、应用载荷和推进剂等,与天和核心舱完成交会对接后,转入组合体飞行阶段,将按计划开展推进剂补加和空间站应用项目设备测试等工作。

— P03-P04 —

◆◆◆ 三星堆考古发掘持续 **上新**

新发现的青铜扭头跪坐人像。新华社发

### 首次发现 扭头跪坐人像



3号“祭祀坑”发现的青铜器。



考古人员取出一枚象牙。



5月30日,广汉三星堆遗址又新发现了包括“青铜鼓”“青铜人头像”“扭头跪坐人像”“带领玉璧”等一批重要文物。

记者看到,“扭头跪坐人像”呈跪坐姿态,双手合十,头扭向右侧,头上连接了一个长条形铜器。“4号坑里,我们发现了很多条状青铜器,最长的接近40厘米。这件人像头顶上的长条形铜器,或许曾连接着什么。”4号坑发掘负责人许丹阳说。

中国社会科学院学部委员、中国考古学会理事长王巍认为,诸如此类新器型的出现,将丰富人们对三星堆遗址及其祭祀体系的认识,通过对出土器物造型的分析,人们可以更加具象地了解祭祀场景。

截至目前,此次发掘已累计出土重要文物1000余件。

▶ P09-P10 四川

### 成渝汉服最美打卡地 打榜冲刺最后1天

排名前200的作品将进入专家评审阶段

— P05 要闻 —



下载封面新闻APP  
掌握更多资讯

### 感受内江地域文化 品尝地道“甜城味”

“百城行”大型采访活动今日走进内江

— P07-P08 四川 —