



# 乐西高速美姑九口乡至昭觉段 预计2023年率先通车

华西都市报·封面新闻  
记者 曹菲 摄影报道

4月25日下午3点,乐山市马边县苏坝镇阴雨绵绵,深沟峡谷间的苏坝特大桥建设现场,15台机器、40余人正在进行墩柱和拱座施工;26日一早,凉山州美姑县阳光炽热,大凉山1号隧道建设现场,“TBM平导+主洞钻爆”同步施工,以每天15米的速度掘进……

4月25日至26日,华西都市报、封面新闻记者对乐西高速马边至昭觉段进行了实地探访。据了解,目前该路段雏形初现,建设已完成四分之一。

据悉,乐西高速马边至昭觉段预计2025年建成通车,其中全长30公里的美姑九口乡至昭觉段预计2023年率先开通。作为首条深入大小凉山腹地的高速公路,乐西高速开通后,将结束凉山州雷波县、美姑县、昭觉县无高速公路的历史,强化成都平原与攀西地区的经济联系。

## 线路

### 采用“压顶抬低”方式控制坡度

乐西高速马边至昭觉段起于乐山市马边县民建镇,接仁沐新高速马边支线,经凉山州雷波县、美姑县,止于昭觉县洛古水库库区南侧,与规划的西昌至昭通高速公路相接。该路段全长约152公里,双向四车道,设计时速80公里。

4月25日至26日,记者从马边县出发前往美姑县,一路上全是深切型峡谷地貌,气候也在雨雾与艳阳间变换。

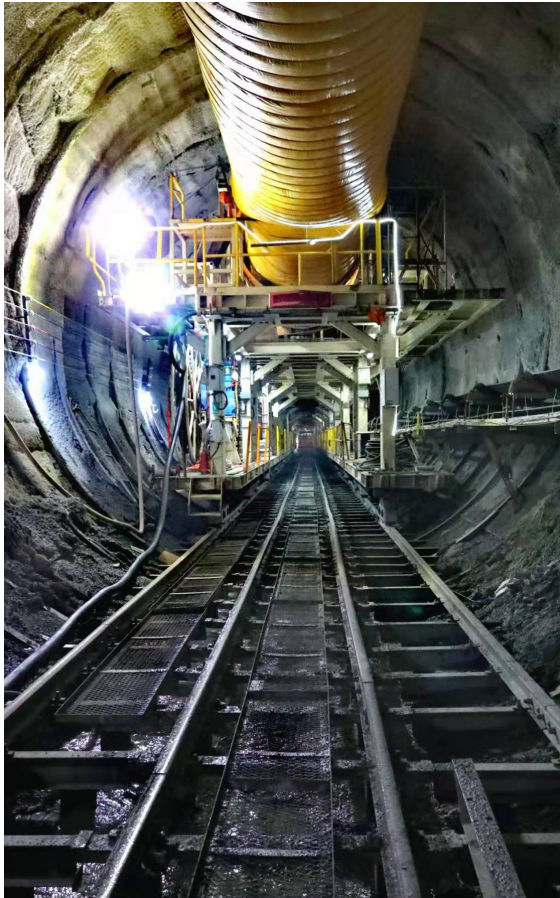
四川交投川高乐西公司党委书记、董事长兰富安介绍,乐西高速马边至昭觉段穿越断层破碎带,沿线巨型滑坡特别多,线路从海拔500米爬升至2000米,全线桥隧比达到81.78%,其中桥梁87座、隧道36座。

据了解,在线路勘察设计时,四川公路设计院还通过“压顶抬低”的方式优化线路里程,总里程缩短近18公里;最大纵坡降至2.9%,平均纵坡低于2.3%。“经过优化后,行车安全性更高,也更舒适。”兰富安说,线路受冰雪影响明显的路段被控制在8公里内,全部采用抗凝冰路面;开通后,还将通过智慧管理,对雨雾天气提前预警,进一步提高线路安全性。

## 技术

### 两桥两隧创造多个首次

大凉山1号隧道、大凉山2号隧道、苏坝特大桥、子莫格尼特大桥为乐西高速全线重难点控制性工程,这些



大凉山1号隧道正加紧掘进中。



子莫格尼特大桥施工现场。

工程的设计、施工创造了多项四川、西南乃至全国的“首次”。

4月25日下午3点,在绵绵细雨中,苏坝特大桥第12号墩柱正在加紧施工。据了解,该桥为上承式钢筋混凝土劲性骨架拱桥,主桥净跨径350米,跨径在同类型公路桥梁中位列全国第二,四川第一。

“主桥拱圈采用强劲骨架法施工,里面有6根钢管,管内灌注的是超高标号混凝土,这在国内尚属首次。”四川交投川高乐西公司马边代表处处长曾启明说,该桥预计于2023年10月建成。

而在另一边,乐西高速K2标段大凉山1号隧道单洞已掘进超过1.7公里。4月26日上午9点半,隧道施工现场,开挖直径7.93米、整机长度176米的TBM(硬岩掘进机)正在平导洞掘进,这是我国高速公路隧道首次采用TBM施工工法,该工法不仅可以降低施工安全风险,还可提高建管效率。据了解,大凉山1号该隧道全长15.3公里,是目前西南地区最长的高速公路隧道,预计将于2023年实现平导洞贯通。

此外,大凉山2号隧道双向掘进已接近千米,子莫格尼特大桥11号墩完成下部构造施工,率先转入上部构造施工阶段。

## 预计通车时间

乐西高速美姑九口乡至昭觉段  
预计2023年年底开通

乐西高速马边至雷波段  
预计2024年开通

乐西高速马边至昭觉段  
预计2025年建成通车

## 意义

### 将结束凉山三县无高速公路的历史

兰富安介绍,目前,乐西高速马边至昭觉段累计完成概算总投资的26.51%,其中完成路基工程27%、桥梁下部38%、隧道工程38%,全线雏形已初现。

“基于工程规模和施工难度,线路将采取分段开通的方式逐步通车。”兰富安说,乐西高速马边至昭觉段预计2025年建成通车,其中全长30公里的美姑九口乡至昭觉段预计2023年年底率先开通,届时从美姑县九口乡驾车前往昭觉县城,行驶时间将从目前的40分钟缩短至15分钟;全长70公里的马边至雷波段预计2024年开通。

作为首条深入大小凉山腹地的高速公路,乐西高速建成后,将结束美姑、雷波、昭觉无高速公路的历史。届时,从昭觉驾车前往马边,行驶时间将从现在的5小时缩短到1.5小时左右,从昭觉驾车到成都仅需3个半小时。

此外,这条高速也是省内助力乡村振兴和生态旅游的重要通道,可强化成都平原经济区与攀西经济区之间的联系,助力加快建设西部综合交通枢纽。

# 历时8年 成兰铁路榴桐寨隧道贯通

华西都市报讯(记者 曹菲)4月26日,记者从成兰铁路有限责任公司获悉,当日上午9时58分,随着最后半米拱部围岩被凿通,历经近3000天的艰苦奋战,成兰铁路榴桐寨隧道顺利贯通,这标志着成兰铁路茂县至松潘段工程进入冲刺阶段,为成兰铁路全线贯通奠定了坚实基础。

成兰铁路榴桐寨隧道位于阿坝州茂县渭门镇和沟口镇境内,全长16.312公里,最大埋深达1410米,埋

深500米以上段落近11公里。

据中铁二院成兰铁路项目经理周跃峰介绍,榴桐寨隧道是成兰铁路软岩大变形最严重的隧道之一,为降低施工及运营风险,设计采用了双洞分修方案。

据了解,榴桐寨隧道地质地貌十分复杂,具有“四极三高”的显著特点。四极为:地形切割极为强烈,构造条件极为复杂活跃,岩性条件极为软弱破碎,汶川地震效应极为显著。三高为:高地壳应力、高地震烈度、高地

质灾害风险。

成兰铁路是国家“八纵八横”高速铁路规划网“兰广”通道的重要组成部分,设计时速200公里,是继青藏铁路后我国又一条海拔3000米高原修建的“天路”。

成兰铁路建成通车后,将结束川西北地区没有铁路的历史,与既有宝成铁路、兰渝铁路及川藏铁路、成西铁路共同构建连通西北与西南及华南沿海的干线铁路通道。

### 知冷暖

#### 成都市区天气情况

今日

12-27°C

多云  
偏北风1-2级

明日

15-25°C

小雨转多云  
偏北风1-2级

#### 省内主要城市今明日天气

马尔康	阵雨转小雨	2-19°C	多云转晴	0-20°C
康定	小雨	5-13°C	阵雨转多云	2-14°C
西昌	多云	15-27°C	小雨转阵雨	12-23°C
攀枝花	晴转多云	18-33°C	多云转阵雨	17-30°C
广元	阵雨	11-26°C	多云	12-25°C
绵阳	阵雨	14-26°C	多云转晴	13-25°C
遂宁	多云转小雨	16-25°C	多云	14-24°C
德阳	阵雨	14-25°C	多云转晴	13-24°C
雅安	多云转小雨	14-23°C	小雨转多云	13-21°C
乐山	多云转小雨	15-26°C	阵雨转多云	14-23°C
眉山	多云转小雨	15-26°C	阵雨转多云	14-24°C
资阳	多云转小雨	16-26°C	多云	14-24°C
内江	多云转小雨	16-25°C	多云	14-23°C
自贡	多云转小雨	16-25°C	多云	14-23°C
宜宾	多云转小雨	16-26°C	小雨转多云	14-22°C
泸州	多云转小雨	16-24°C	小雨转多云	14-20°C
南充	多云转小雨	16-25°C	阵雨转多云	15-24°C
广安	多云转小雨	16-25°C	小雨转多云	15-23°C
巴中	阵雨	13-26°C	多云	14-25°C
达州	多云转小雨	15-25°C	多云转阴	15-24°C

#### 同呼吸

#### 26日空气质量

成都(18时)  
AQI指数 42 空气质量 优  
优:马尔康、康定、广安、遂宁、南充、巴中、达州、泸州、宜宾、资阳、广元、德阳、绵阳、西昌、乐山、眉山、雅安、自贡、内江  
良:攀枝花

#### 27日空气质量预报

成都主城区  
AQI指数 88-118  
空气质量等级:良至轻度污染  
成都平原部城市为优至良,部分城市为良至轻度污染;  
川南部分及川东部分城市为优至良,部分城市为良至轻度污染;  
盆地其余城市为优至良;  
攀西地区和川西高原大部城市为优至良;  
全省首要污染物以PM2.5为主。  
(数据来源:各地生态环境部门官网)

#### 体彩

#### 中国体育彩票4月26日开奖结果

超级大乐透第21046期全国销售359217248元。开奖号码:06,08,12,14,18,06,08,一等奖基本12注,单注奖金5909252元,派奖5注,单注奖金2222222元。追加5注,单注奖金4727401元,派奖5注,单注奖金1777777元。二等奖基本113注,单注奖金94691元,派奖70注,单注奖金59523元。追加70注,单注奖金75752元,派奖70注,单注奖金47618元。三等奖191注,单注奖金10000元,派奖111注,单注奖金5000元。748366613.41元奖金滚入下期奖池。下期一等奖派奖奖金20000000元。下期二等奖派奖奖金7500000元。固定奖派奖奖金余额226768975元。

排列3第21106期全国销售28298740元。开奖号码:733。直选全国中奖5847(四川276)注,单注奖金1040元;组选3全国中奖14915(四川783)注,单注奖金346元。34623650.83元奖金滚入下期奖池。

排列5第21106期全国销售14443002元。开奖号码:73320。一等奖20注,单注奖金10万元。356997284.06元奖金滚入下期奖池。

足球胜负平第21046期全国销售56839336元。开奖号码:1133133033330,一等奖全国中奖728(四川35)注,二等奖全国中奖18209(四川942)注。

胜负任选9场第21046期全国销售19501456元。开奖号码:1133133033330,全国中奖58510(四川3255)注。

足球6场半全场胜负平第21046期全国销售151710元。开奖号码:111131131333,全国中奖0注。

足球4场进球第21046期全国销售970656元。开奖号码:00221110,全国中奖3(四川0)注。

本期兑奖截止日期为2021年6月25日。以开奖现场公证后的结果为准。