



巴蜀文化旅游走廊

百城行

大型采访活动

巴蜀文化旅游走廊“百城行”大型采访活动今日启动

从“心”出发 首站打卡安岳“石粉柚柠气”

华西都市报·封面新闻
记者 陈远扬

巴蜀“一家亲”，发展“一盘棋”；建好“经济圈”，文旅率先行。川渝两地历史同脉、文化同源，自然风光壮丽、文化底蕴深厚，文旅资源丰富集，不仅有共通的文化符号，也有各自的文化个性，互为最重要的旅游目的地和客源地。共建巴蜀文化旅游走廊，两地在推进成渝地区双城经济圈建设中进一步形成共识。

在此背景下，4月21日，由封面新闻、华西都市报策划发起的巴蜀文化旅游走廊“百城行”大型采访活动正式启动，首站选在资阳市安岳县。

据了解，安岳地处成渝中轴线中点，是成渝地区双城经济圈的几何中心点，是名副其实的“成渝之心”，这里石刻文化深厚，与重庆大足有着紧密的联系，柠檬产量占全国80%。届时，封面新闻将从“心”出发，行走成渝。

从“心”出发，行走成渝

2011年，国务院正式批复实施《成渝经济区区域规划》。2016年，国家发改委、住建部联合印发《成渝城市群发展规划》。2020年，中央财经委员会第六次会议明确提出，推动成渝地区双城经济圈建设，在西部形成高质量发展的重要增长极。成渝地区双城经济圈建设、“一带一路”倡议、长江经济带……国家级战略三位一体，为成渝地区发展带来千载良机。

“关起巫山峡，巴蜀是一家”，郭沫若的这句诗生动阐释了成渝两地“一江两城”“一衣带水”的情形。《深化四川重庆合作推动成渝地区双城经济圈建设工作方案》中也提到，将共同打造巴蜀文化旅游走廊，把成渝两地建设成为具有国际范、中国味、巴蜀韵的世界重要旅游目的地。

巴蜀文化旅游走廊上散落着哪些闪亮的文旅明珠？这些明珠又如何串珠成链相映生辉？带着问题，封面新闻、华西都市报策划发起了此次巴蜀文化旅游走廊“百城行”大型采访活动，启动仪式于今日在资阳安岳县举行。

作为该活动的首站，地处成渝中轴线中点的安岳，是成渝地区双城经济圈的几何中心点，是名副其实的“成渝之心”，同样也是资阳市与重庆大足区共建文旅融合发展示范区的核心区。封面新闻将从“心”出发，行走成渝。



安岳城区



果农正在采摘柠檬。

巴蜀文化旅游走廊“百城行”大型采访活动

主题报道

通过“现场探访+专家访谈+对话官员”的形式，采写多角度、深层次、有价值的报道。

还将推出一个精致的交互式H5、一系列精品视频、一系列精美海报，通过5G大数据时代的内容新技术，抓住新兴主流人群的关注兴趣。

全网覆盖

这些创新表达的优质内容将通过封面传媒客户端、华西都市报、封面新闻微博、微信公众号、微信视频号、抖音号、快手号等融合传播，覆盖粉丝群体超过1.6亿人次。

C战略发布

本轮大型采访活动中，还将在有条件的城市举办“C战略”发布暨拍客技能培训落地活动，为当地提供媒体融合解决方案、新闻舆情应对解决方案、短视频拍摄制作运营一体化解决方案等。

深度报道+技术赋能

自古以来，巴蜀之间有着深广的血脉文化联系。这种文化，流动于从雪山发源，向重庆奔流的岷江、长江中，流动于贯穿巴蜀的嘉陵江和涪江中……

巴蜀文化旅游走廊“百城行”大型采访活动期间，封面新闻将围绕主题派出多路记者，深入成渝城市群城市腹地，寻访巴蜀文化旅游走廊沿线的价值点位，对话城市相关负责人、专家学者等，通过“现场探访+专家访谈+对话官员”的形式，采写多角度、深层次、有价值的报道，并通过“主流报纸+主要新媒体平台”全覆盖传播，擦亮沿线相关区域的代表性文化旅游品牌，生动展现巴蜀文化旅游资源富集、发展迅猛、前景广阔的全景。

在深度观察之外，主题报道还将推出一个精致的交互式H5、一系列精品视频、一系列精美海报。通过5G大数据时代的内容新技术，用“巧妙创意+智媒技术+优质内容”相结合，实现“文物+文旅+文博”的创新表达，抓住新兴主流人群的关注兴趣。

另一方面，封面新闻将联动拍客、志愿者、县级融媒体中心等，生动记录、展示沿线点位的自然风光、历史文化、民俗风情。为增强互动吸引力，活动将设置奖励。综合网络投票和专家评审情况，活动结束后，将评选出特等奖、一等奖、二等奖、三等奖，颁发相应的证书和奖金。设特等奖1-2件，奖金各10000元；一等奖2件，奖金各5000元；二等奖5件，奖金各2000元；三等奖5件，奖金各1000元；优秀奖若干。

这些创新表达的优质内容将通过封面传媒客户端，华西都市报，封面新闻微博、微信公众号、微信视频号、抖音号、快手号等融合传播，覆盖粉丝群

体超过1.6亿人次。

本轮大型采访活动，还将在有条件的城市举办“C战略”发布暨拍客技能培训落地活动，为当地提供媒体融合解决方案、新闻舆情应对解决方案、短视频拍摄制作运营一体化解决方案等，在为城市科技、传媒、文化等相关行业赋能的同时，为各地组建和培训一支适应现有传播场景的PUGC生产运营队伍。

擦亮安岳两张名片

安岳历史悠久，古称普州，宋代即与“三苏故里”眉山比肩齐名，被称为“东普西眉”。安岳因石刻、粉条、柚子、柠檬、天然气而闻名，被网友称之为“石粉柚柠气”（十分有灵气）。

去年11月，在“成渝十大文旅新地标”颁奖典礼暨成渝文旅发展交流活动中，发布了“成渝文旅新地标”五大榜单。安岳石刻的代表——毗卢洞（紫竹观音）荣膺“巴蜀文化旅游走廊新地标”。

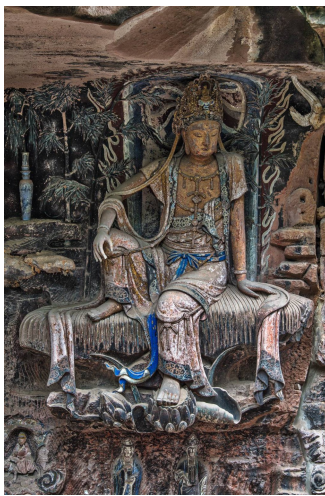
紫竹观音原名“水月观音”，悬坐于峭岩石窟的莲台之上，其雕刻精细、容貌温雅、神态倜傥，有很浓的世俗风味，是全国少有的北宋石刻艺术精品。

其实，这样雕工精美、布局巧妙、装饰华丽的雕刻在安岳比比皆是。据悉，安岳石刻在全国石窟艺术中处于第一梯队，境内46个乡镇（街道）都有石窟，数量超10万尊，涉及全国重点文物保护单位10处，被命名为“中国民间艺术（石刻）之乡”。

90多年前，一株柠檬树漂洋过海，最终落户安岳，在此开启了另一段传奇。目前，安岳已建成柠檬基地乡镇36个、万亩以上柠檬标准化示范片8个，种植规模、产量、市场占有率均占全国80%，成为世界五大柠檬产区之一，是全国唯一的柠檬商品生产基地县。“安岳柠檬”区域品牌价值达180.67亿元，在农产品区域公用品牌价值排名中位列四川第二，成功入选中欧地理标志协定保护名录，是名副其实的“川果”金字招牌。

今天的启动仪式结束后，封面新闻记者将深入安岳，探访以圆觉洞景区等为代表的石刻旅游、以柠檬基地等为代表的生态旅游、以秦九韶纪念馆等为代表的人文旅游。

此外，当天还将以#成渝之心，石粉柚柠气#为拍摄主题，启动青蕉拍客训练营暨采风活动，通过拍摄安岳当地的城市、乡村风光，典型人物故事和VLOG等，反映城市蓬勃的生命力。



安岳紫竹观音

巴蜀文化旅游走廊“百城行”大型采访活动期间，封面新闻将围绕主题派出多路记者，深入成渝城市群城市腹地，寻访巴蜀文化旅游走廊沿线的价值点位，对话城市相关负责人、专家学者等，通过“现场探访+专家访谈+对话官员”的形式，采写多角度、深层次、有价值的报道，并通过“主流报纸+主要新媒体平台”全覆盖传播。