



三星堆再醒

惊天天下

聚焦三星堆新一轮考古发掘

# 三星堆和金沙 同属古蜀文明 专家倾向于三星堆有文字

## 三星堆和金沙 同属古蜀文明 专家倾向于三星堆有文字

青铜大口尊

6个新发现的祭祀坑中最早发现的器物，是典型的商末南方风格青铜器，通高逾60厘米，肩部饰兽首、鸟首，整体雄浑大气，蔚为壮观，是国内发现的最大一件大口尊。



3月20日，“考古中国重大项目——三星堆遗址考古成果新闻通气会”在广汉三星堆博物馆举行。新发掘出土的文物从侧面印证了，金沙遗址和三星堆遗址同属于古蜀文明、同一支人群所创造的两个不同时期的中心遗址。

发布会上，专家表示，从目前的情况来看，地层关系印证三星堆遗址8个祭祀坑非同时产生，倾向于三星堆有文字。

### 地层关系印证 8个祭祀坑非同时产生

三星堆遗址发现于上世纪20年代末，1986年发现了1、2号“祭祀坑”；2019年11月至2020年5月新发掘出了6座“祭祀坑”。

1号至8号坑是否同时埋下？年代上是否有跨越？祭祀坑是否有内在联系？

发布会上，面对华西都市报、封面新闻记者的提问，四川省文物考古研究院研究员、三星堆工作站站长雷雨表示，根据目前的挖掘情况来看，8个祭祀坑应该不是同时期形成。

“8个祭祀坑不是短时期内形成的，也不可能是同时产生的，这个在地层关系上已得到了印证。”雷雨说，对于这些坑的性质，“要么是祭祀坑，要么是祭祀器物的掩埋坑，不太可能是‘亡国坑’。”

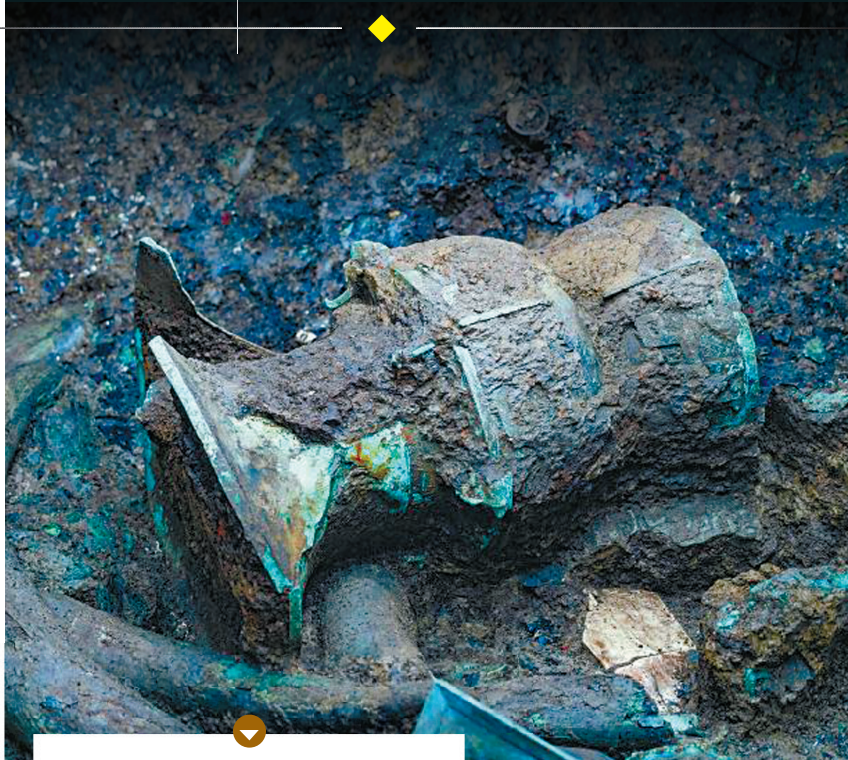
同时，雷雨介绍说，根据目前的考古发现，没有发现墓葬，也佐证了祭祀坑不是墓葬性质的。

### 新文物印证 与金沙同属一脉相承

早在三星堆遗址1、2号祭祀坑被发现时，外界就一直在猜测，三星堆遗址和金沙遗址之间是否存在密切的联系。

此次新挖掘出土的文物，则为这个猜测给出了答案。

“三星堆遗址虽然处于外界所认为的比较封闭的四川盆地，但实际上它与外界的联系还是比较密切、比较频繁的。”四川省文物考古研究院三星堆考古研究所所长冉宏林说，比如1987年发现的铜



▲ 这是在三星堆遗址考古发掘现场3号“祭祀坑”内拍摄的青铜器和象牙(3月16日摄)。 新华社发

号坑应该会出土较多的文物和相关埋藏堆积。

作出这种预测，主要源于两方面：第一，8号坑是此次发现的面积最大的坑，面积近20平方米。

其二，通过前期考古勘探，大致获得了8号坑的埋藏情况。

“通过物理勘探手段，我们已大致掌握了8号坑的埋藏情况，其物理勘探反应比较强烈。”冉宏林说，一般来说，物理勘探获得的地下反应信息越强烈，埋藏的文物就越多，所以8号坑出土的文物应该会比较丰富。

同时专家还发现，8号坑内至少发现了三种可能与建筑结构相关的遗存，这在其他坑是没有出现过的。

华西都市报-封面新闻记者 刘虎 王祥龙 王越欣

## 揭秘

### 古蜀人为何 对象牙情有独钟？

3月20日，三星堆遗址祭祀区新一轮的考古发掘成果牵动人心，陆续出土的金面具、丝绸、青铜器持续刷屏。值得注意的是，目前新发现的6座三星堆文化“祭祀坑”中，3号坑已探明有120多根象牙。

为何古蜀人对象牙情有独钟？据专家推测，成都平原在修建都江堰之前，河流长期泛滥成灾。而中国古代方术家有象牙魔力殴杀水神之法，因此古蜀人用象牙祭祀，可能期待象牙发挥镇杀水中精怪的作用。

古蜀人如何用象牙进行祭祀？金沙遗址出土的肩扛象牙纹玉璋揭晓了答案。这个玉璋上刻画了两组头戴高冠、方耳方颐、身着长袍、肩扛象牙的人像。这个图案与三星堆“祭山图”玉边璋上的图案类似，清楚地向人们展示了古蜀人用象牙进行祭祀活动的场景。

如此数量巨大的象牙，对于考古工作者来说，既是惊喜，更是挑战。

成都文物考古研究院文物保护研究所副主任孙杰介绍，古蜀象牙尚处于新鲜象牙向象牙化石演变的中间阶段。新鲜象牙主要由无机矿物成分和有机纤维蛋白组成。其中，无机物赋予象牙硬度和刚度，而纤维蛋白则赋予象牙弹性和韧性。在3000多年的埋藏过程中，象牙中起粘结作用的蛋白质已降解殆尽。几乎所有的象牙，从牙根到牙尖都形成了一个较大的空洞。

因此，考古发掘中看起来完整坚固的出土象牙，其实内部已完全被潮湿的泥沙充填，一旦暴露在空气中，就会迅速“失水”开裂，加上光照、微生物的侵蚀与降解，象牙表面会迅速变色，裂隙增宽，甚至产生新的断裂、霉变等病害。这就是出土象牙不易保存的原因。

金沙遗址发现大量象牙后，文保工作者立即对质地酥脆的象牙开展了预加固处理——涂刷加固剂、包裹保鲜膜等，同时在保鲜膜外侧分段灌注石膏，以支撑象牙庞大的“身躯”，这才将脆弱的象牙清理出土，为实验室中的进一步研究提供了基础。

华西都市报-封面新闻记者 曾洁

牌饰以及陶盒，在河南省洛阳市偃师二里头遗址也发现了类似同类器物，可以体现三星堆遗址和二里头遗址关于夏文化的关系。

在冉宏林看来，三星堆遗址与金沙遗址的关联就更加密切了。“无论从最直观的出土器物上，还是两个遗址的位置选择，以及遗址内房子、墓葬等方向，都能看出两者之间的延续性，或者说是一脉相承的关系。”冉宏林说，金沙遗址和三星堆遗址同属于古蜀文明，是同一支人群所创造的两个不同时期的中心遗址。

### 陶器上有符号 三星堆可能是有文字的

三星堆是否有文字记载，一直以来都备受关注。那么，本次考古发现的众多新文物中，是否发现文字？

“目前我们还没有发现确切的文字，但是我们发现，很多出土的陶器上有刻画的符号。”冉宏林说，虽然现在还没有发现确切的文字，但至少是有文字的迹象，“我们倾向于认为，三星堆遗址是有文字的。”

### 勘探信息强烈 8号坑内的文物或丰富

在最新发现的祭祀坑中，8号坑是面积最大的。据专家推测，8