

习近平对政法工作作出重要指示

坚持以人民为中心的发展思想 履行好维护国家政治安全、确保社会大局稳定、促进社会公平正义、保障人民安居乐业的主要任务

据新华社北京1月22日电 中共中央总书记、国家主席、中央军委主席习近平近日就政法工作作出重要指示,对党的十八大以来政法战线取得的成绩给予充分肯定,对新时代政法工作提出

明确要求。

习近平指出,党的十八大以来,政法战线认真贯彻落实中央决策部署,坚持一手抓当前、一手谋长远,为维护改革发展稳定大局作出了重要贡献。(下转02版)

2017年四川省人群健康状况及重点疾病报告发布

出生102万人 四成是二孩

11 1月22日,四川省卫生和计划生育委员会发布了2017年全省人群健康状况及重点疾病报告。报告数据显示,2017年全省人均期望寿命达到76.90岁,比2012年增加了1.68岁,其中男性74.10岁,女性80.21岁。

2017年,四川计划生育加快转型,全省出生人口102.13万人,人口自然增长率为5.04%,其中二孩占比达40.62%约41万,同比提高6.23个百分点。

2017年,四川省妇幼健康持续改善。实施妇幼健康保障工程,加强危重孕产妇、新生儿救治中心建设,推动妇幼保健与计划生育技术服务资源深度融合。全省孕产妇死亡率下降至18.63/10万,婴儿死亡率下降至5.58%。

华西都市报·封面新闻记者 程渝

身高

成年男性平均163.56厘米

报告显示,四川成年男性、女性平均身高分别为163.56厘米、152.06厘米。其中,城镇、乡村成人平均身高分别为158.91厘米、157.02厘米。

据了解,全国各省的平均身高,男性、女性分别为167.1厘米、155.8厘米。四川男、女都要比全国平均水平低4-5厘米,看来川人在身高上要加点了。

从男、女性体重情况看,全省成年男性、女性平均体重分别为63.57公斤、55.42公斤。其中,城镇、乡村成人平均体重分别为60.64公斤、58.72公斤。

慢性病

五大慢性病发病快速上升

报告数据显示:四川省65岁以上老年人有946.74万,占常住人口总数的11.54%。65岁以上老年人发病数居前5位的病种是:慢性阻塞性肺疾病、慢性缺血性心脏病、脑梗死、胃炎和十二指肠肠炎、其他呼吸性疾患。

伴随工业化、城镇化、老龄化和生活节奏的加快,受吸烟、过量饮酒、不合理膳食、缺乏体力活动等不健康生活方式的影响,四川省慢性非传染性疾病(简称慢性病)的发病快速上升。

高血压

四川省每100名成人中有27人患高血压,年龄越大患病的人越多,70岁及以上人群中近2/3是高血压患者。成人高血压患者中不到1/3的患者知道自己患有高血压,不到3成患者在进行服药治疗。

糖尿病

四川省每10名成人中有1人患糖尿病,男女无明显差异。成人糖尿病患者中,超过1/3的患者知道自己患有糖尿病,超过1/3的患者采取了措施控制血糖。

脑卒中

四川省每1000人中有近4人一年内在被诊断为中风(脑卒中即中风),发病率为389.66/10万,男性多于女性。40岁以上人群中每10人中有近2人为发生中风的高危对象。60岁及以上人群发病率随年龄增长呈大幅上升趋势。

急性心肌梗死

四川省每1万人中有近6人一年内在被诊断为急性心肌梗死,发病率为55.64/10万,男性(56.49/10万)和女性(54.74/10万)无明显差异。60岁以下人群发病率处于较低水平,60岁以上人群发病率随年龄增长呈大幅上升趋势。

慢性阻塞性肺疾病

四川省每10名40岁以上人群中至少有2人患慢性阻塞性肺疾病,男性是女性的3倍。随着年龄增长患病率逐渐上升,从40岁人群的9.52%上升到70岁以上人群的42.03%。

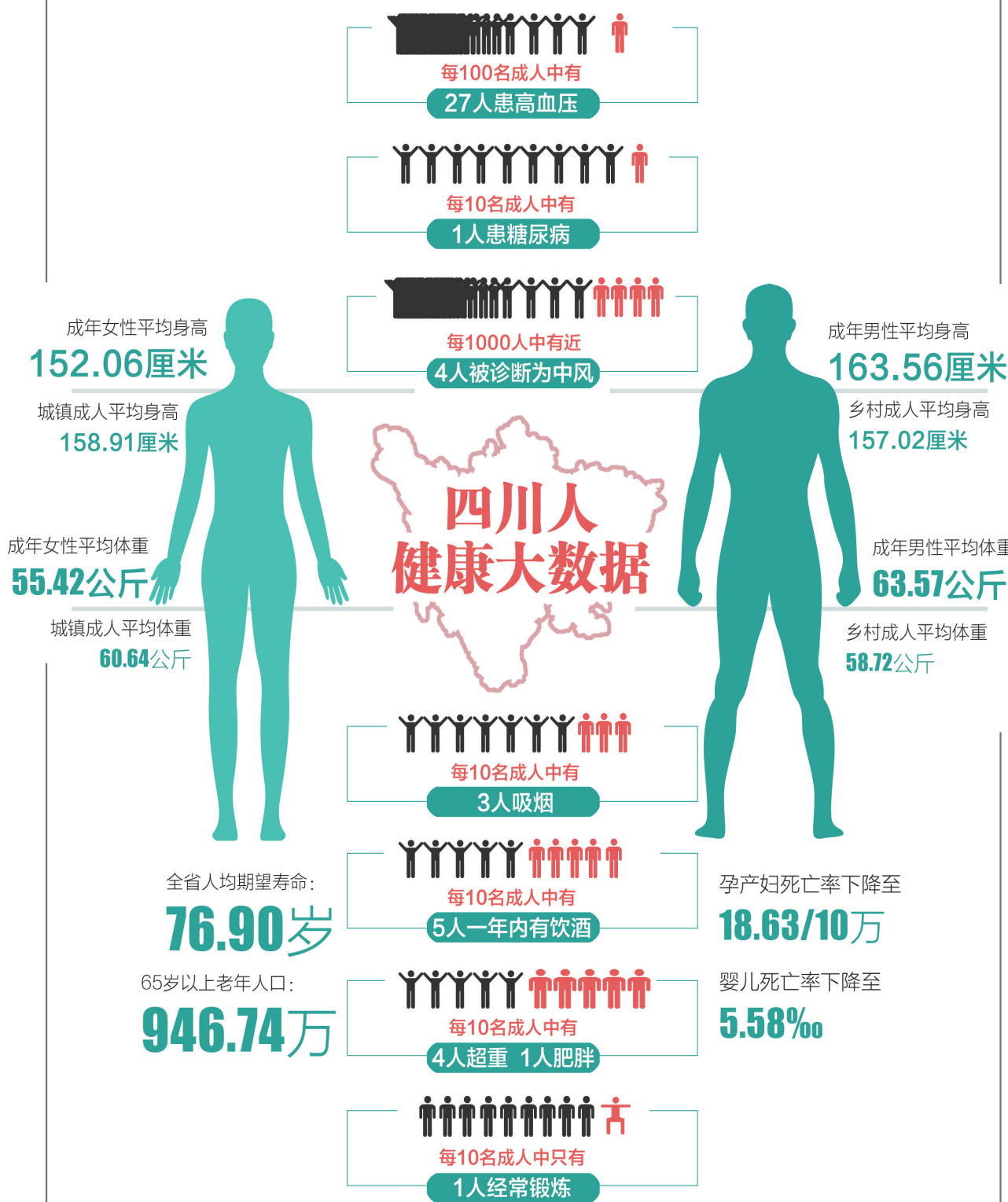
肿瘤

肺癌居恶性肿瘤死亡首位

四川省每1万人中有27人一年内在被诊断为恶性肿瘤,发病率为270.43/10万,40岁及以上人群发病率随年龄增长呈快速上升趋势。恶性肿瘤发病前10位依次为肺癌、肝癌、食管癌、结直肠癌、胃癌、乳腺癌、宫颈癌、脑瘤、胰腺癌和膀胱癌,占全部恶性肿瘤的80.10%。

根据2012-2017年5年的数据比较,四川省人群死因顺位无明显变化。前十位大类分别为循环系统疾病、肿瘤、呼吸系统疾病、伤害、消化系统疾病、内分泌营养和代谢、传染病和寄生虫病、神经系统疾病、泌尿生殖系统疾病、精神和行为障碍。5年数据显示,每1000人中有6.2个人死亡,其中1.5人死于恶性肿瘤,1人死于脑血管病,1人死于慢性阻塞性肺疾病。而恶性肿瘤死亡又以肺癌、肝癌和食管癌居前三位。

100个成人里27个血压高



恶性肿瘤发病前10位依次为:

肺癌 肝癌 食管癌 结直肠癌 胃癌 乳腺癌 宫颈癌 脑瘤 胰腺癌 膀胱癌

死亡数排前5位的传染病为:

艾滋病 肺结核 狂犬病 乙肝 人感染H7N9禽流感

发生伤害最多的地点:

家中



最易受伤时间段:

上午9点-11点
下午6点-8点

制图 杨仕成

传染病

艾滋病感染者七成为青壮年

四川省报告甲乙丙类传染病33种29.19万例,死亡2634人。发病前5位的病种为:手足口病、肺结核、乙肝、其它感染性腹泻病、梅毒。死亡数排在前5位的是艾滋病、肺结核、狂犬病、乙肝和人感染H7N9禽流感。报告显示:四川省现有存活艾

滋病感染者11.04万例,主要分布在凉山州、成都市、宜宾市、内江市、泸州市、达州市、绵阳市、自贡市等8个市(州)。报告感染率由2012年的0.06%升至2017年的0.13%,感染率呈上升趋势。以性行为传播为主,异性性行为传播和同性性行为传播均明显上升。现存感染者以青壮年为主,约占70%。近年来,老年和青年学生感染者逐年增多。

全省在地方病和寄生虫病方面,血吸虫和包虫病的发病数据都有所下降。

伤害

溺水是未成年人死亡首因

四川省居民三大主要伤害是跌倒、动物伤和刀/锐器伤。伤害发生地点前三位依次为家中、公路/街道、公共场所,家中伤害占4成。伤害发生时间一天中有两个高峰,第一个高峰为9-11点,第二个高峰为18-20点。不同性别人群各年龄段均有伤害发生,男、女伤害病例均以40-49岁年龄组最多,伤害死亡率为48.71/10万。

伤害所致死亡近60%是跌倒和机动车交通事故造成,其次是自杀。伤害是40岁以下人群死亡的首要原因。溺水是1-14岁人群伤害死亡的首位原因。机动车交通事故是15-39岁人群伤害死亡的首位原因。

不健康生活

10名成年人中有3人吸烟

四川省每10名成人中有3人吸烟,男性是女性的28倍。每10名不吸烟的成人中有7人暴露在二手烟环境中,男性略高于女性。成人吸烟率为30.34%,男性远高于女性。与5年前相比(男、女吸烟率分别为55.24%、3.27%),男性吸烟率有所升高,女性有所下降。

四川省不吸烟的成人二手烟暴露率为69.56%,男性略高于女性。与5年前相比(男、女二手烟暴露率分别为45.87%、51.35%),不吸烟的男性、女性二手烟暴露率均有明显上升。

10个人中只有1人经常锻炼

四川省每10名成人中近5人一年内有饮酒,男性远高于女性。与5年前相比,男性、女性年饮酒率均有上升。

从全省数据来看,锻炼身体的人就远不及喝酒的人多了,每10名成人中只有1人经常锻炼,男性低于女性。

油盐吃得重 蔬菜水果偏少

四川省成人猪肉、牛肉等红肉吃得多,油盐重,蔬菜和水果偏少。成人平均每日红肉摄入量98.82克(推荐每人每日摄入量不高于100克),男性摄入过多比例高于女性。成人平均每日蔬菜、水果摄入量为468.21克(推荐每人每日摄入量大于等于400克),摄入不足比例为50.86%,男性摄入不足比例高于女性。

四川省家庭人均每日烹调用油量摄入量为54.46克,远超过中国营养学会推荐的每人每天油脂摄入量25克的量。四川人不但吃得油腻,口味也重,食用盐的摄入量也超过了标准的每人每日6.00克,达到了8.00克。

每10个四川成人中,有近4人超重,1人肥胖。与五年前相比,全省居民超重和肥胖率也明显上升,从29.22%、10.61%上升到了35.16%、11.18%。



123 好友节

今日下午
1:23
秒杀,走起

8000元沙发椅两折抢
“1元秒杀”超值美食
“0元起秒”电信大牛卡

好友节相关报道见
P13-P24