

宽窄巷

宽窄切有度 · 都市慢生活



荣杜易。

“成都经典建筑背后的故事”①

这些建筑,改变了成都这座城市……

华西坝 与英国建筑师 荣杜易(上)

编者按

建筑也是一种文化,它传承着城市的历史内涵。无论是建筑风格,还是楼宇功能,抑或是建造地点,都烙下时代独特的印记。这在成都这座历史文化名城,显得尤为明显。

成都的历史建筑,可以说是成都历史的沉默见证者,它在今天鳞次栉比的摩天大楼旁,在喧嚣的闹市里,从容地守护着这座城市的文明。拿华西坝迄今保存完好的老房子来说,这些青砖碧瓦、具有中西合璧风格的经典建筑,其布局明显有别于中国传统的庙堂建筑的层层递进、威严幽深,而呈错落有致、闲适大度、开放包容、散落有序的格局。它静静地伫立于成都喧闹的主干道一旁,散发着浓郁的时代气息。

但,建筑又是由一个个具体的人或一群人苦心孤诣完成的。尤其是那些生命力顽强、承载了几代人记忆的经典建筑,更是耗费了设计者、建造者乃至使用者巨大的心血、劳动和智慧。换句话说,当年在营造这些建筑时,一定发生了许多我们今天未必知道的故事。这些故事,也在很大程度“赋予”建筑更丰富的内涵,并随同建筑师的“作品”沉淀在人们的记忆和缅怀之中。

本期起,请跟随我们的足迹,去看看成都“老建筑背后的故事”,从另一个侧面来欣赏那些富有人文氛围、徜徉着时代光影的著名建筑。

一百多年前,一群白皮肤、蓝眼睛、高鼻梁的外国传教士来到成都兴办学校。

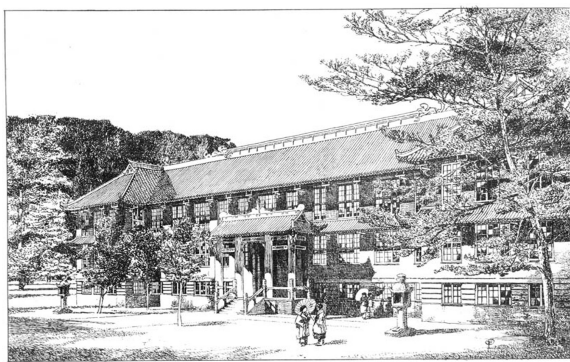
这群人将世界发达国家的地质、地理知识、园林、建筑技艺带到了成都。

他们填平低地,挖掘堰渠,开辟出当年成都最平坦的道路,道路两旁栽种上了适宜成都气候、土壤的树木。

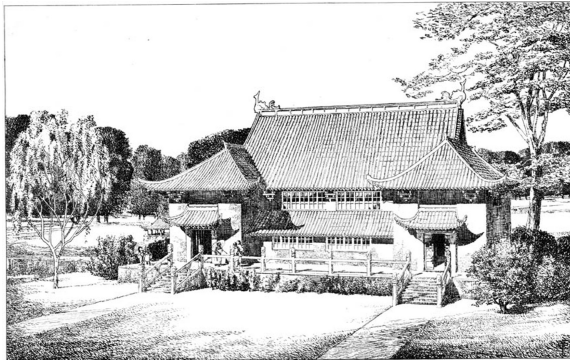
他们广修校舍,且将这些校舍与中国建筑相结合,建成了极具特色的中西合璧风格的建筑群,给成都带来别样的风采。

成都,这座有着3000年建城史的城市,有了令人耳目一新的“综合中西方建筑工艺元素”的新地标。

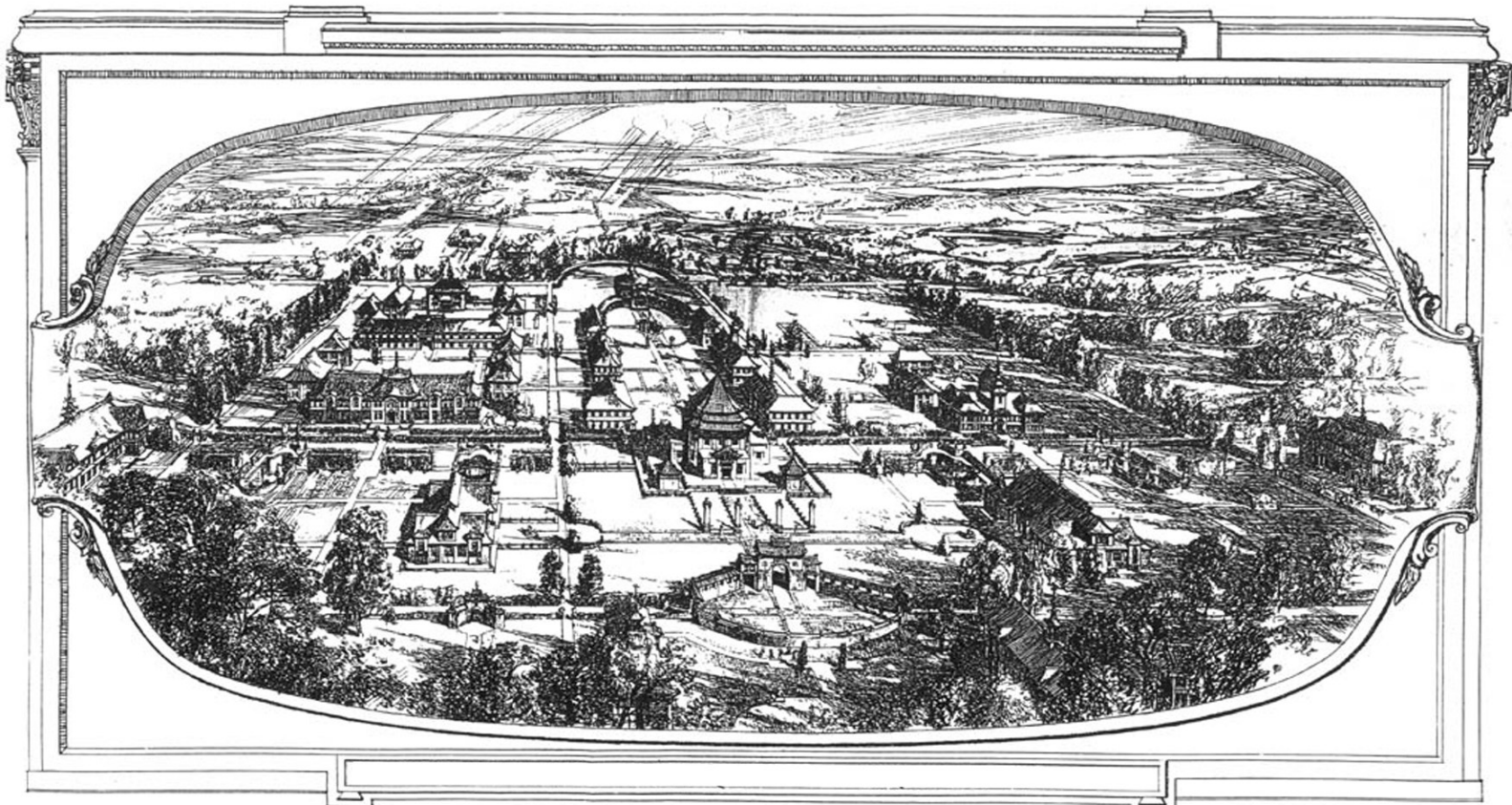
华西都市报-封面新闻记者 闫雯雯 手绘建筑图均为上世纪二十年代绘制 图据英国 guise 网站



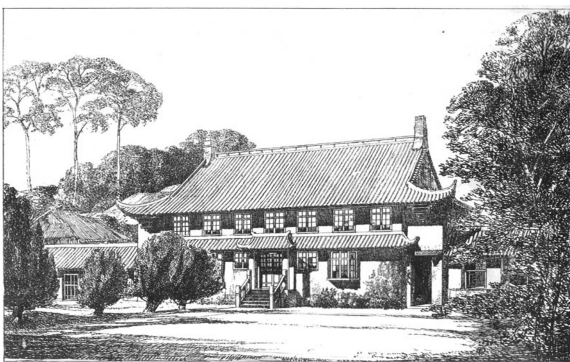
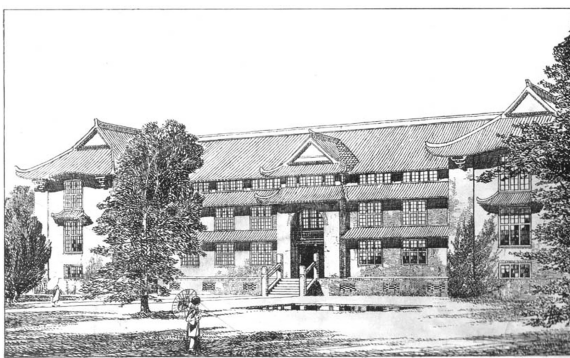
设计方面保留了中国民居特色。



大部分建筑材料都取自当地。



华西校舍鸟瞰图。



华西协合大学是荣杜易唯一一座在英国之外的建筑。

新式大学建筑在川无先例

华西坝上,如今还挺立着多处一百年前的老建筑。这也是成都首批具有中西合璧风格的建筑,它们是随着当年到成都办学的传教士们而来。

1905年,在成都的西方基督教传教士决议在四川创办一所“规模宏大,科学完备”的大学。

1906年英国圣公会、公理会、美国浸礼会、美以美会和加拿大循道会等在成都联合创办教会大学,由于是由5个教会联合创办的,取名华西协合大学,成都人则更习惯于称之为“五洋学堂”。先成立了协合中学一所,4年之后成立了大学部。

新式大学建筑在四川并无先例。经过一系列招标和竞赛,来自英国的荣杜易得标。

实际上,荣杜易对于华西最大的贡献并非他设计的几处建筑,他甚至对于整个华西坝进行了整体规划,为华西协合大学后期建设提供了框架。

在修建过程中,大部分建筑材料都取自当地,例如在成都三瓦窑一带定制的砖瓦,来自四川西部高山的木材,从岷江上游河岸采集的石灰石等。然而,建筑用的铁钉和玻璃等,主要是从汉口和上海甚至是国外购买而来。

值得一提的是在华西坝修建中,几位加拿大籍工程师功不可没。建筑师李克忠任建筑总监时间不算长,但他是实现荣杜易蓝图的先行者。而叶洛清更是从1910年起便负责校园建设达十八年之久。继他之后的苏继贤,人称“苏木匠”,则从1925-1950年担任建筑工程师,负责校舍的修建和维修。

本稿全新闻 浏览封面新闻APP www.thecover.cn

荣杜易:糖果世家的叛逆者

我们当然不能忘记这个人:为华西坝提供整体设计的设计师——弗雷德·荣杜易。

弗雷德·荣杜易,1860年出生于英国的斯卡布罗,他的家族跟建筑基本上扯不上什么关系。荣杜易家族算是英格兰北方的一个名门望族,从事食品行业。他的父亲约翰·荣杜易是当地著名的粮食供应商,他的哥哥小约翰·荣杜易,从事咖啡和茶的贸易。而他的家族中还有一个大名鼎鼎的亲戚,是英国最为著名的甜品巧克力制造商,生产出了诸如KIT KAT巧克力这样的品牌。荣杜易的妻子玛丽·安·格雷也是来自一个从事食品行业的家族。

虽然家族给予弗雷德的期望是子承父业,但弗雷德·荣杜易选择了一条完全不同的道路。

在很小的时候,荣杜易就展现了对于建筑的兴趣;不到30岁他就考取了建筑师的执照,并且在苏格兰的格拉斯哥开始了自己的建筑师生涯。1890年,荣杜易与朋友马尔科姆·斯塔克合伙经营了一家事务所,叫做斯塔克&荣杜易。一开始,事务所经营得有声有色,还接到了一个工程——苏格兰高湾地区精神病院的设计。但很快,事务所就再也没有接到过大型的工程,合伙人斯塔克也开始酗酒。1900年,斯塔克·荣杜易事务所正式宣布破产,荣杜易也搬到了伦敦重新开始自己的生意。在“荣杜易和儿子们建筑师事务所”成立后不久,华西协合大学开始在英国、美国和加拿大公开招租,举办了设计竞赛。“荣杜易和儿子们建筑师事务所”也受到了朋友的邀请参与这次招标。

最终,“荣杜易和儿子们建筑师事务所”的方案,以综合中西方建筑工艺元素获得了校方理事会的认可。这从公司成立到得标,只花了几个月的时间。



封面新闻APP 浏览封面新闻APP

成都航空旅游职业学校

因为专注 所以专业

★ 四川西南航空职业学院附属中专学校

学校官方微信

成都航空旅游职业学校是经成都市教育局批准成立的,专门从事空中乘务、民航空中安全保卫、直升机驾驶技术、定翼机驾驶技术、民航安全技术管理、飞行器制造技术、飞机机电设备维修、航空物流、民航运输等人才培养的全日制中等专业学校。现有在校学生近两万名,是四川西南航空职业学院唯一附属中专学校。

学校秉承“以人为本,突破文本主义思想,全面提高学生综合素质,培养跨岗作业能力,塑造现代绅士与淑女”的先进办学理念,突出办学特色。学校先后荣获“成都市民办教育先进集体”、“成都市职教攻坚市级先进学校”称号,在历年的成都市中职学生风采大赛中多次获奖。

学校实训中心总投资3亿元,各类实训设施设备总价值达一亿元,具备学生培训、区域航空院校集中实训、民航单位入职员工初训、在职员工复训、社会体验、旅游观光六大功能。各类实训设施设备总价值达一亿元,可满足各类民航岗位的实训需求。

学校高薪聘请民航专家,打造了空乘、民航安全、机务维修、民航安检、飞行等多个专家团队,把“服务员、战友、导师、家人”四位一体作为师资队伍建设的终极目标,秉承“用爱去教育,用心去工作”的工作理念,全体教师为教育甘为人梯,奋斗不止。

学校所属的教育集团与众多民航单位建立了紧密合作关系,并与多家民航单位联合开展民航岗位职业技能培训,在此基础上探索出了独特的“无缝对接”培养模式,使学生既有良好职业素质又具备超强职业技能,并为学生就业开辟了广阔的渠道,毕业生就业率保持在96%以上,其中民航对口就业率达90%。

招生电话 (028) 85861555 面试地址:成都市金堂大学城学府大道992号
面试QQ: 800051202 网址: www.cdhkxx.com